



Mercredi 16 janvier 2019

5^{ème} Comité de suivi de la mise en œuvre des Engagements de l'État

Service Mobilités et Infrastructures



Liberté • Égalité • Fraternité
RÉPUBLIQUE FRANÇAISE

DIRECTION RÉGIONALE
DE L'ENVIRONNEMENT,
DE L'AMÉNAGEMENT
ET DU LOGEMENT

NORMANDIE

Direction Régionale de l'Environnement, de l'Aménagement et du Logement de Normandie

www.normandie.developpement-durable.gouv.fr

Comité de suivi du 16 janvier 2019

**1 – État d'avancement des travaux
de la déviation**

**2 – Niveau de mise en œuvre
des engagements de l'État**

3 – Perspectives 2019 / 2020



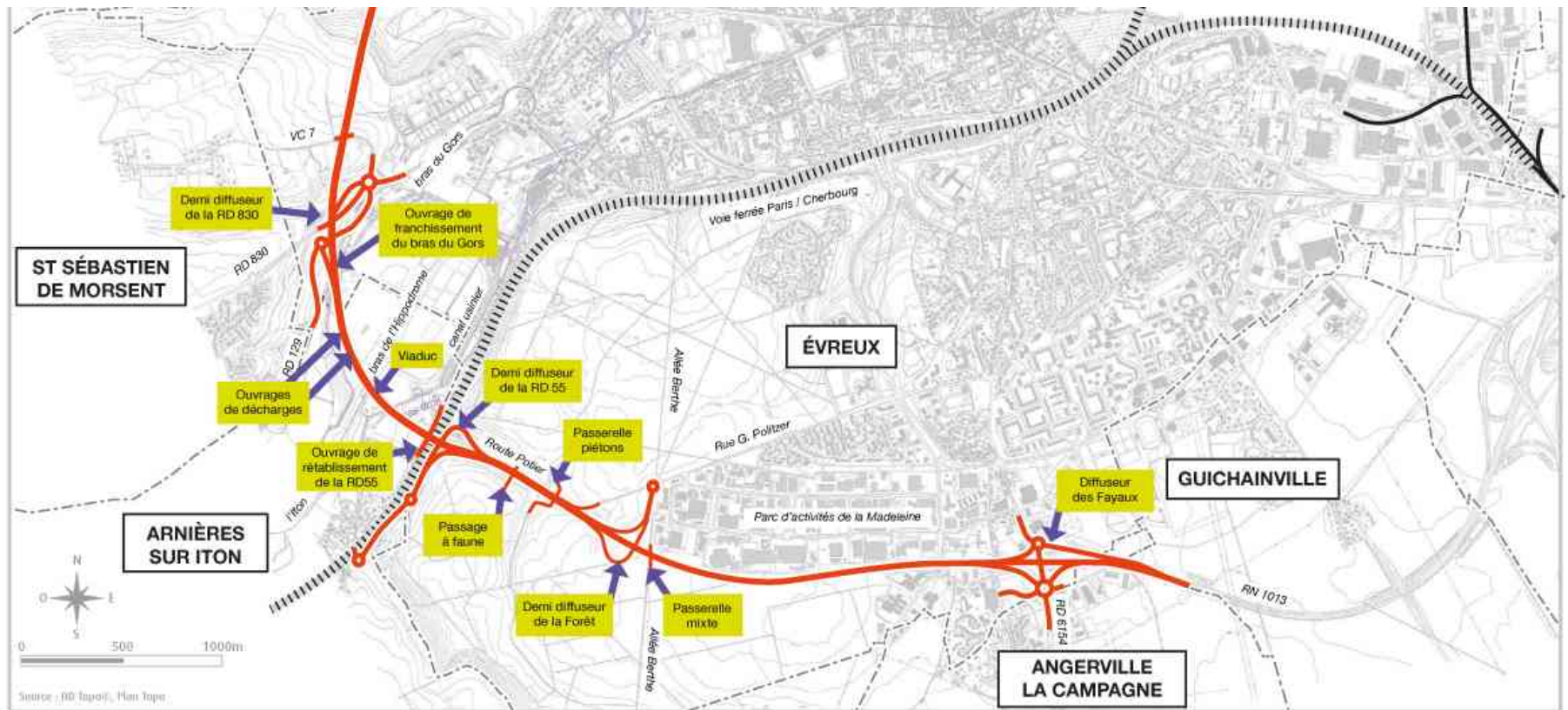
Liberté • Égalité • Fraternité
RÉPUBLIQUE FRANÇAISE

DIRECTION RÉGIONALE
DE L'ENVIRONNEMENT,
DE L'AMÉNAGEMENT
ET DU LOGEMENT

NORMANDIE

1 – État d'avancement des travaux de la déviation

- Mise en service d'une partie du demi-diffuseur d'Arnières-sur-Iton
- Construction de la passerelle piétonne PS2 et du pont route PS3
- Finition de la passerelle piétonne PS4



Mise en service d'une partie du demi-diffuseur d'Arnières-sur-Iton

1 – État d'avancement des travaux de la déviation



DIRECTION RÉGIONALE
DE L'ENVIRONNEMENT,
DE L'AMÉNAGEMENT
ET DU LOGEMENT

NORMANDIE

Mise en service d'une partie du demi-diffuseur d'Arnières-sur-Iton

1 – État d'avancement des travaux de la déviation



Liberté • Égalité • Fraternité
RÉPUBLIQUE FRANÇAISE

DIRECTION RÉGIONALE
DE L'ENVIRONNEMENT,
DE L'AMÉNAGEMENT
ET DU LOGEMENT

NORMANDIE

Construction de la passerelle PS2 et du pont route PS3



1 – État d'avancement des travaux
de la déviation



Liberté • Égalité • Fraternité
RÉPUBLIQUE FRANÇAISE

DIRECTION RÉGIONALE
DE L'ENVIRONNEMENT,
DE L'AMÉNAGEMENT
ET DU LOGEMENT

NORMANDIE

Finition de la passerelle PS4



DIRECTION RÉGIONALE
DE L'ENVIRONNEMENT,
DE L'AMÉNAGEMENT
ET DU LOGEMENT

NORMANDIE

Comité de suivi du 16 janvier 2019

**1 – État d'avancement des travaux
de la déviation**

**2 – Niveau de mise en œuvre
des engagements de l'État**

3 – Perspectives 2019 / 2020



Liberté • Égalité • Fraternité
RÉPUBLIQUE FRANÇAISE

DIRECTION RÉGIONALE
DE L'ENVIRONNEMENT,
DE L'AMÉNAGEMENT
ET DU LOGEMENT

NORMANDIE

2 - Niveau de mise en œuvre des engagements de l'Etat

- Protection de la ressource en eau
- Préservation de la faune
- Préservation de la flore
- Compensations environnementales
- Mesures d'accompagnement



Liberté • Égalité • Fraternité
RÉPUBLIQUE FRANÇAISE

DIRECTION RÉGIONALE
DE L'ENVIRONNEMENT,
DE L'AMÉNAGEMENT
ET DU LOGEMENT

NORMANDIE

Protection de la ressource en eau

- Assainissement provisoire en phase chantier
- Suivi continu des niveaux de turbidité en sortie de captages AEP
- Suivi des hauteurs de nappe
- Contrôle environnemental extérieur du chantier
- Mise en service du bassin B2 : mesures physico-chimiques
- Poursuite des mesures de suivi morphologique



Bassin 2 et son exutoire



Liberté • Égalité • Fraternité
RÉPUBLIQUE FRANÇAISE

DIRECTION RÉGIONALE
DE L'ENVIRONNEMENT,
DE L'AMÉNAGEMENT
ET DU LOGEMENT

NORMANDIE

Protection de la ressource en eau



Construction du Bassin 2Ter et sa noue d'infiltration



Liberté • Égalité • Fraternité
RÉPUBLIQUE FRANÇAISE

DIRECTION RÉGIONALE
DE L'ENVIRONNEMENT,
DE L'AMÉNAGEMENT
ET DU LOGEMENT

NORMANDIE

Protection de la ressource en eau

Exutoire du bassin 2

OCTOBRE 2015



JANVIER 2016



NOVEMBRE 2018



2 – Niveau de mise en œuvre
des engagements de l'Etat



Liberté • Égalité • Fraternité
RÉPUBLIQUE FRANÇAISE

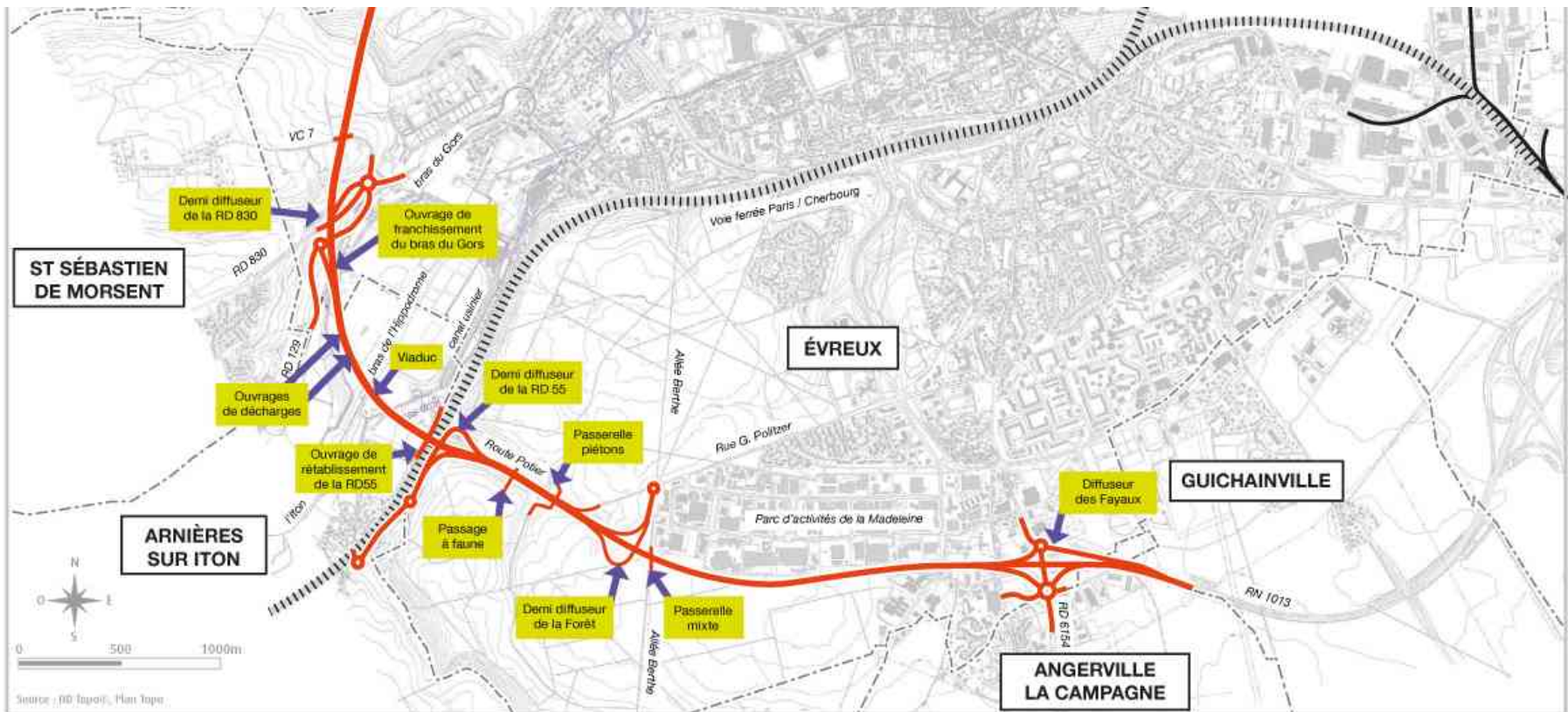
DIRECTION RÉGIONALE
DE L'ENVIRONNEMENT,
DE L'AMÉNAGEMENT
ET DU LOGEMENT

NORMANDIE

REBOISVALENTIC

Préservation de la faune

- Entretien des bâches anti-intrusions pour les amphibiens
- Poursuite des inventaires sur le secteur des PI 9, 10, 11
- Suivi des populations d'oiseau
- Mesures en faveur des chiroptères



Préservation de la faune

- Mesure en faveur des chiroptères
 - Suivi hivernale des cavités
 - Suivi swarming à Bapeaume
 - Mise en place de 20 gîtes à chauves-souris en forêt communale d'Evreux avec la participation de la ville et l'ONF



Illustration Groupe Mammalogique Normand



Liberté • Égalité • Fraternité
RÉPUBLIQUE FRANÇAISE

DIRECTION RÉGIONALE
DE L'ENVIRONNEMENT,
DE L'AMÉNAGEMENT
ET DU LOGEMENT

NORMANDIE

Préservation de la faune

- Mesure en faveur des chiroptères
 - Protection de la cavité Saint Leufroy



Illustrations Groupe Mammalogique Normand

Préservation de la flore

- Déplaquage-replaquage de la Gesse tubéreuse
 - Proposition d'un déplaquage replaquage de 600m²
 - Intervention le 23 octobre 2018



Illustration : Gesse tubéreuse



Constat

Destructuration des
plaques en mottes

Décision

Arrêt des travaux



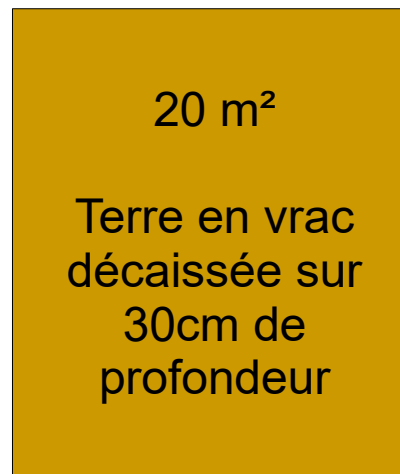
Liberté • Égalité • Fraternité
RÉPUBLIQUE FRANÇAISE

DIRECTION RÉGIONALE
DE L'ENVIRONNEMENT,
DE L'AMÉNAGEMENT
ET DU LOGEMENT

NORMANDIE

Préservation de la flore

- Concertation INGEROP – CBNBL – DREAL SMI – DREAL SRN
- Mise en place de 3 placettes début décembre sur une zone du secteur de la Queue d'hirondelle



2019 : Suivi des placettes puis mise en œuvre de la solution la plus adaptée à la reprise à l'automne

Compensations environnementales

- Boisement queue d'hirondelle
 - Bonne croissance des végétaux plantés en 2014 et des regarnis effectués permettant de consolider le boisement
 - Finalisation des lisières du boisement début 2018



Mesures d'accompagnement

- Aménagement du Parking de la Trémouille
 - Plan de situation



Liberté • Égalité • Fraternité
RÉPUBLIQUE FRANÇAISE

DIRECTION RÉGIONALE
DE L'ENVIRONNEMENT,
DE L'AMÉNAGEMENT
ET DU LOGEMENT

NORMANDIE

Mesures d'accompagnement

- Aménagement du Parking de la Trémouille
 - Esquisse du projet



Liberté • Égalité • Fraternité
RÉPUBLIQUE FRANÇAISE

DIRECTION RÉGIONALE
DE L'ENVIRONNEMENT,
DE L'AMÉNAGEMENT
ET DU LOGEMENT

NORMANDIE

Mesures d'accompagnement

- Aménagement du Parking de la Trémouille



Avant travaux



Après travaux



Liberté • Égalité • Fraternité
RÉPUBLIQUE FRANÇAISE

DIRECTION RÉGIONALE
DE L'ENVIRONNEMENT,
DE L'AMÉNAGEMENT
ET DU LOGEMENT

NORMANDIE

Mesures d'accompagnement

- Aménagement du Parking de la Trémouille



Parking et voie de circulation
Capacité de 38 places dont une PMR



Cheminements piétons aménagés
débouchant à la forêt en rejoignant le
Chemin des Amoureux



Liberté • Égalité • Fraternité
RÉPUBLIQUE FRANÇAISE

DIRECTION RÉGIONALE
DE L'ENVIRONNEMENT,
DE L'AMÉNAGEMENT
ET DU LOGEMENT

NORMANDIE

Mesures d'accompagnement

- Aménagement du Parking de la Trémouille



Création d'une mare qui récoltera les eaux du parking

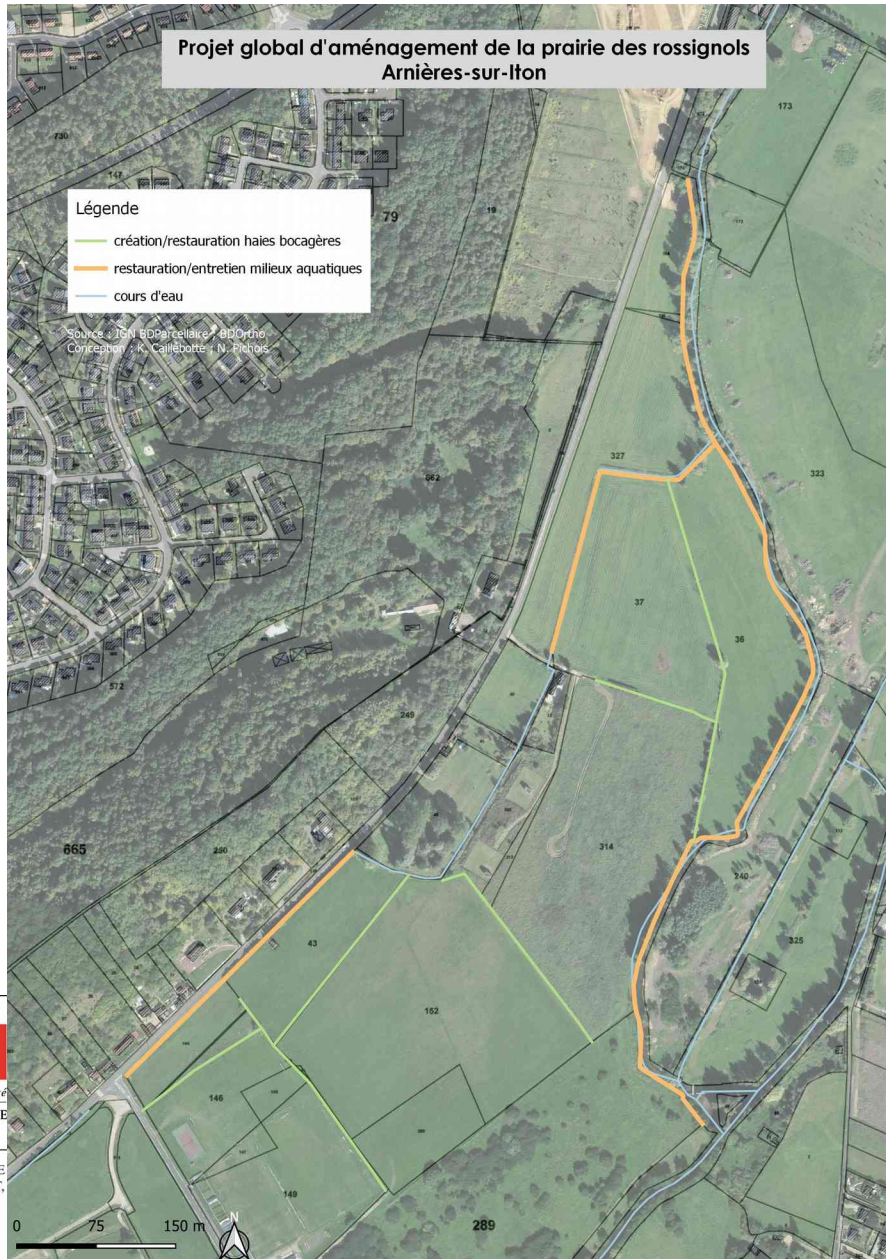


Protection de zones de régénération de la végétation



Mesures d'accompagnement

- Prairie des rossignols



- Objectifs :
 - Améliorer les conditions d'écoulement de la rivière en préservant la diversité du milieu et en restaurant les habitats d'espèces patrimoniales
- Actions :
 - Restauration de la ripisylve, des berges et méandrage du ruisseau
 - Taille en « têtards » d'arbres et plantations de haies
 - Aménagements agro-pastoraux



ALISEA, N. MOULIN

Agriion de Mercure

Mesures d'accompagnement

- Prairie des rossignols

Taille d'un saule en « têtards »



Aménagement du rû pour l'Agrion de mercure



Mesures d'accompagnement

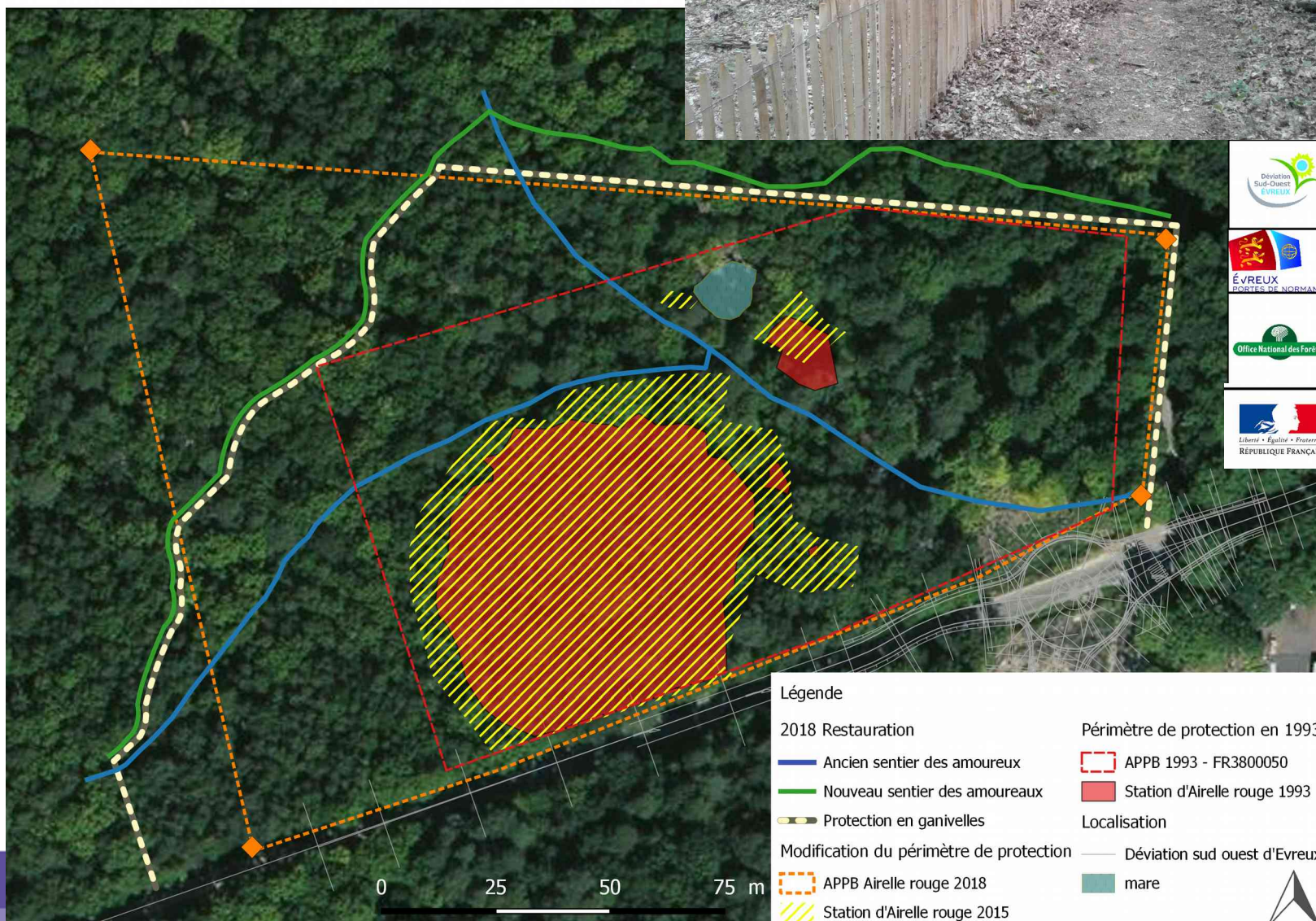
- Prairie des rossignols

Aménagement du talus et recharge granulométrique



Mesures d'accompagnement

- Mise en défens de l'Airelle rouge et création d'un nouveau sentier des amoureux



Légende

2018 Restauration	Périmètre de protection en 1993
— Ancien sentier des amoureux	APPB 1993 - FR3800050
— Nouveau sentier des amoureux	Station d'Airelle rouge 1993
— Protection en ganivelles	Localisation
Modification du périmètre de protection	— Déviation sud ouest d'Evreux
APPB Airelle rouge 2018	mare
Station d'Airelle rouge 2015	

2 – Niveau de mise en œuvre des engagements de l'Etat

DIRECTION RÉGIONALE DE L'ENVIRONNEMENT, DE L'AMÉNAGEMENT ET DU LOGEMENT
NORMANDIE



Comité de suivi du 16 janvier 2019

**1 – État d'avancement des travaux
de la déviation**

**2 – Niveau de mise en œuvre
des engagements de l'État**

3 – Perspectives 2019 / 2020



Liberté • Égalité • Fraternité
RÉPUBLIQUE FRANÇAISE

DIRECTION RÉGIONALE
DE L'ENVIRONNEMENT,
DE L'AMÉNAGEMENT
ET DU LOGEMENT

NORMANDIE

3 – Perspectives 2019 / 2020

- Travaux prévisionnels
 - Fin des travaux du demi diffuseur d'Arnières sur Iton
 - Ouvrages d'art de la vallée de l'Iton
 - Préparation des travaux du demi diffuseur de Saint Sébastien de Morsent
- Mise en œuvre des engagements de l'État
 - Protection de la ressource en eau
 - Préservation de la faune et de la flore
 - Aménagements paysagers
 - Parking du Calvaire
 - Création d'une zone humide



Liberté • Égalité • Fraternité
RÉPUBLIQUE FRANÇAISE

DIRECTION RÉGIONALE
DE L'ENVIRONNEMENT,
DE L'AMÉNAGEMENT
ET DU LOGEMENT

NORMANDIE

Travaux prévisionnels

- Fin des travaux du demi diffuseur d'Arnières sur Iton
 - Evacuation de la décharge
 - Finalisation du PS6 et de la bretelle de sortie
 - Nouvelles conditions de circulation à l'issue des travaux



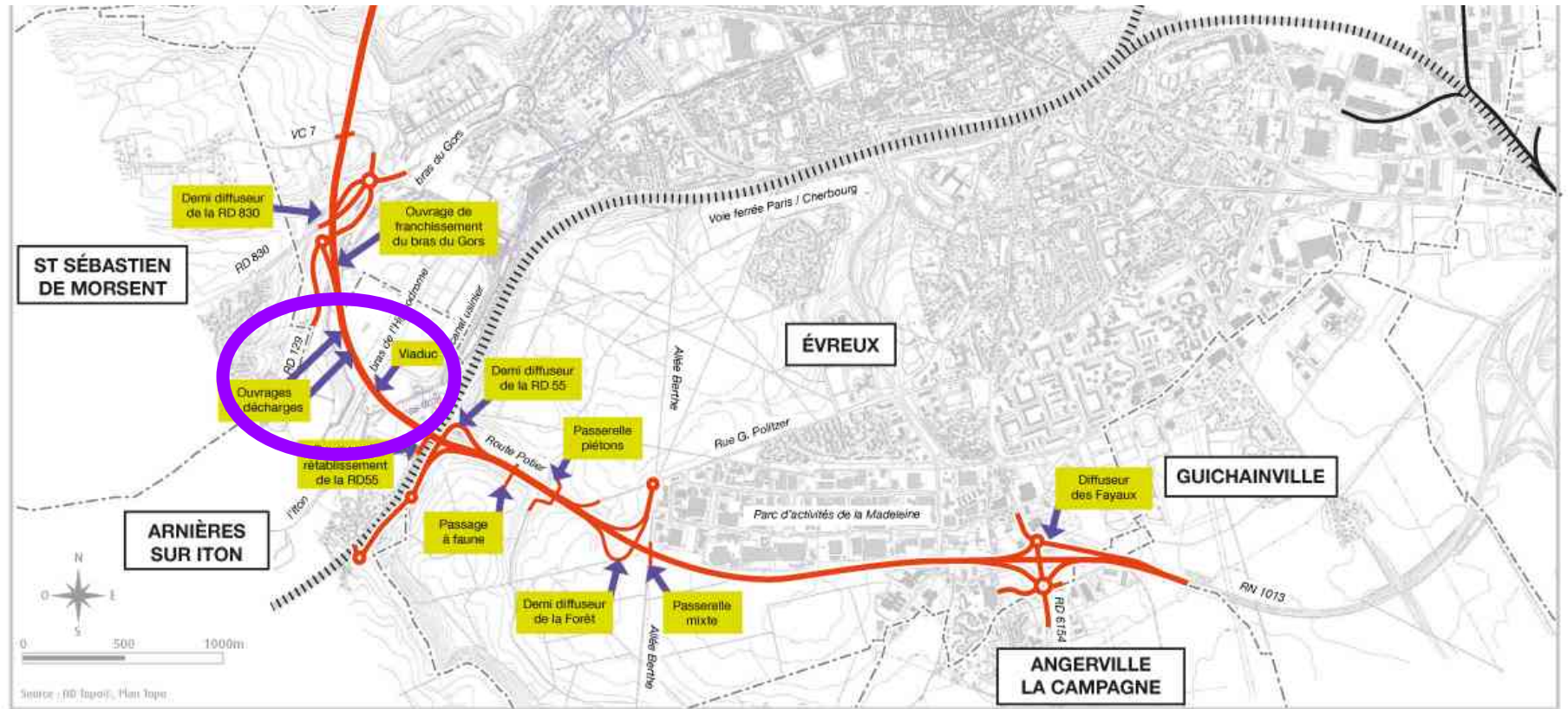
Liberté • Égalité • Fraternité
RÉPUBLIQUE FRANÇAISE

DIRECTION RÉGIONALE
DE L'ENVIRONNEMENT,
DE L'AMÉNAGEMENT
ET DU LOGEMENT

NORMANDIE

Travaux prévisionnels

- Ouvrages d'art de la vallée de l'Iton



- Pistes de chantier et ouvrages provisoires sur l'Iton
- Viaduc de 210 mètres de long
- 2 ouvrages de décharges (buses)



Liberté • Égalité • Fraternité
RÉPUBLIQUE FRANÇAISE

DIRECTION RÉGIONALE
DE L'ENVIRONNEMENT,
DE L'AMÉNAGEMENT
ET DU LOGEMENT

NORMANDIE

Travaux prévisionnels

- Ouvrages d'art de la vallée de l'Iton



Liberté • Égalité • Fraternité
RÉPUBLIQUE FRANÇAISE

DIRECTION RÉGIONALE
DE L'ENVIRONNEMENT,
DE L'AMÉNAGEMENT
ET DU LOGEMENT

NORMANDIE

Travaux prévisionnels

- Ouvrages d'art de la vallée de l'Iton



Viaduc



Ouvrage de décharge

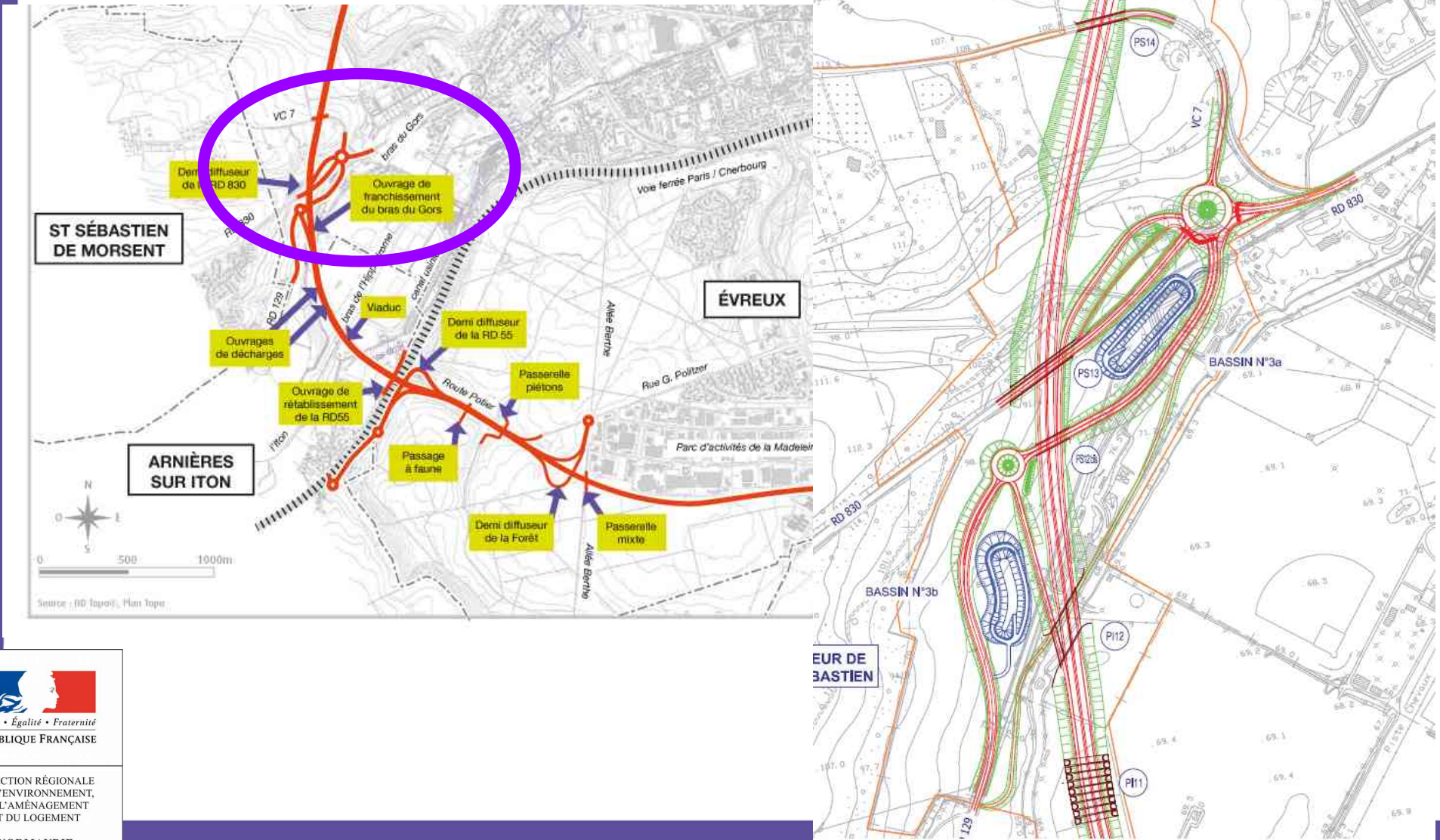


DIRECTION RÉGIONALE
DE L'ENVIRONNEMENT,
DE L'AMÉNAGEMENT
ET DU LOGEMENT

NORMANDIE

Travaux prévisionnels

- Préparation aux travaux du demi diffuseur de Saint Sébastien de Morsent



Liberté • Égalité • Fraternité
RÉPUBLIQUE FRANÇAISE

DIRECTION RÉGIONALE
DE L'ENVIRONNEMENT,
DE L'AMÉNAGEMENT
ET DU LOGEMENT

NORMANDIE

Mise en œuvre des engagements de l'Etat

- Préservation de la ressource en eau
 - Poursuite des mesures de suivi
 - Mise en service du Bassin 2 et du Bassin 2ter
 - Réalisation du Bassin 3a
- Préservation de la faune et de la flore
 - Poursuite des mesures de suivi
 - Poursuite des mesures de déplacements des espèces
 - Balisage des habitats sensibles et espèces sensibles suivant l'avancée des travaux
 - Lutte contre les espèces exotiques envahissantes



Liberté • Égalité • Fraternité
RÉPUBLIQUE FRANÇAISE

DIRECTION RÉGIONALE
DE L'ENVIRONNEMENT,
DE L'AMÉNAGEMENT
ET DU LOGEMENT

NORMANDIE

Mise en œuvre des engagements de l'Etat

- Aménagements paysagers



abitations riveraines du bassin coté rue

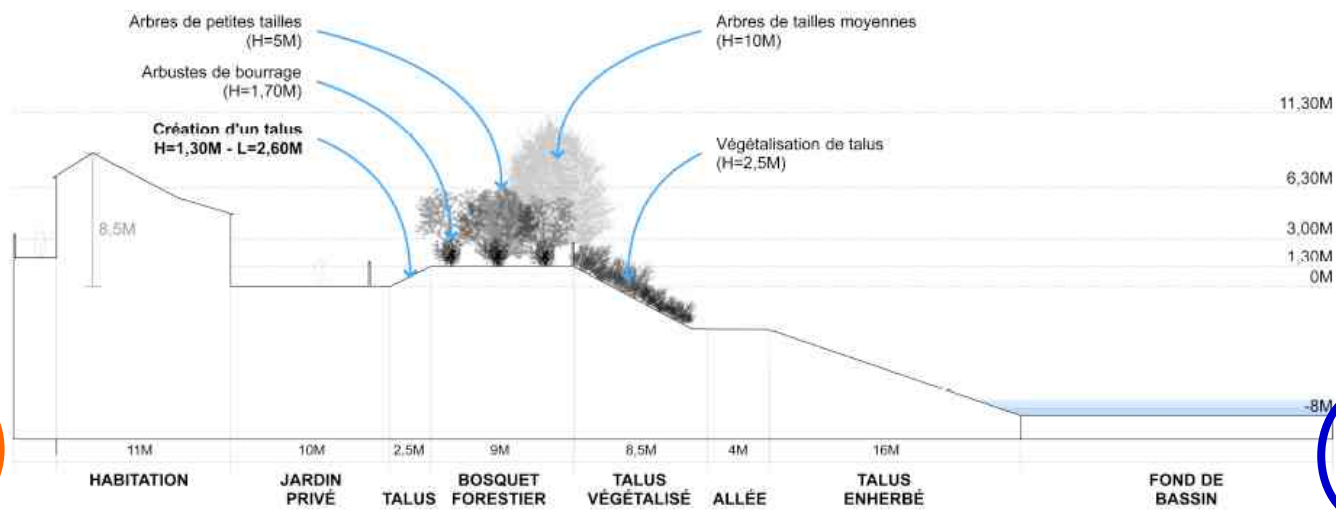
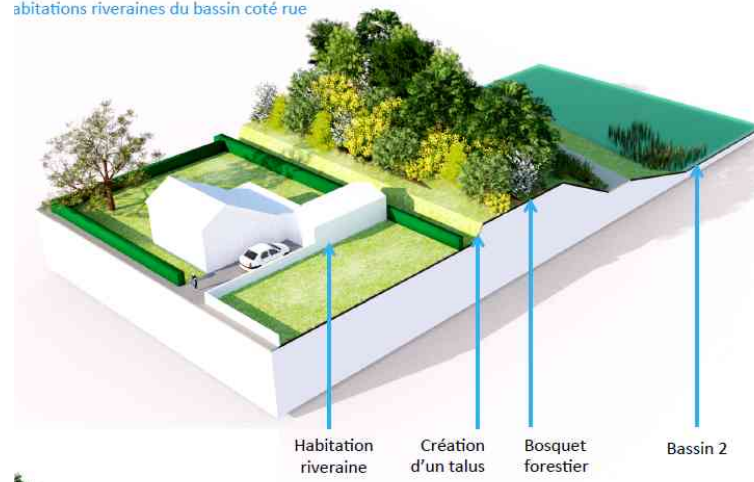


Figure 4 : Coupe habitation riveraine / bassin, parallèle et proche de la RD55.



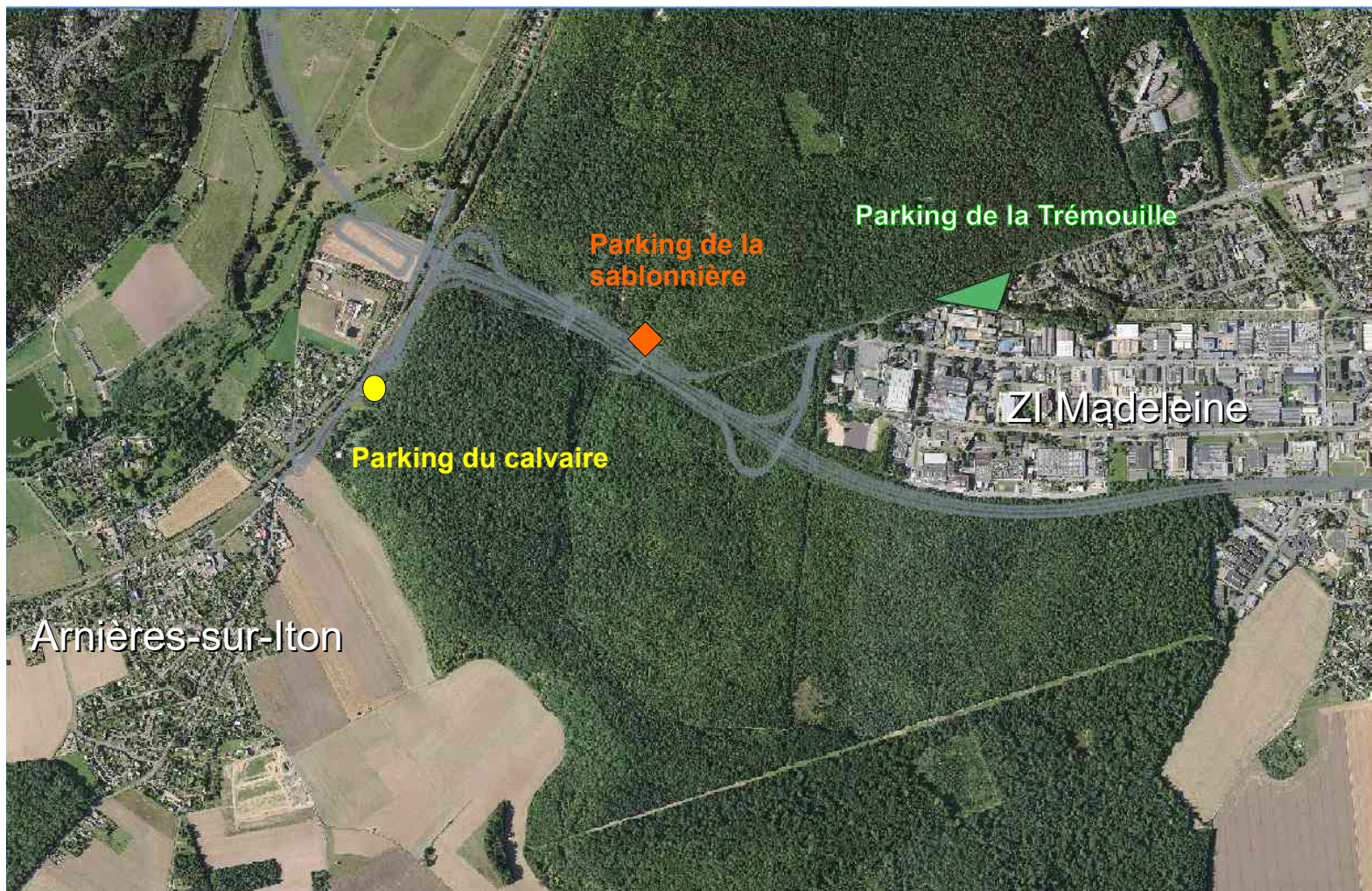
Liberté • Égalité • Fraternité
RÉPUBLIQUE FRANÇAISE

DIRECTION RÉGIONALE
DE L'ENVIRONNEMENT,
DE L'AMÉNAGEMENT
ET DU LOGEMENT

NORMANDIE

Mise en œuvre des engagements de l'Etat

- Création du parking du calvaire

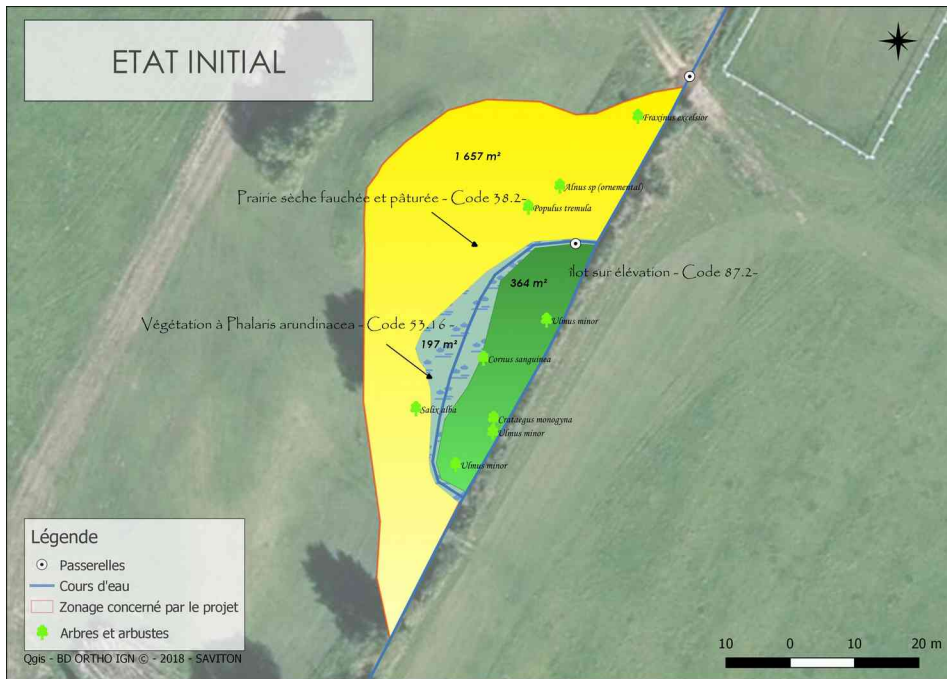


Compensations environnementales

- Création d'une zone humide

Etat initial de la zone

Scenario choisi après concertation entre le SAVITON, la DDTM 27, la ville d'Evreux et la DREAL - SMI



	Etat initial	Scénario retenu
Superficie totale ZH	197 m ²	2 055 m ²
Superficie ZH créée		1 858 m ²

Calendrier prévisionnel de l'opération

présenté lors du COPIL du 12 septembre 2018

	2019	2020	2021	2022	2023	2024
Franchissement vallée Iton	■	■				
Demi-échangeur St Sébastien		■	■	■		
Rétablissement RD55 et passage à faune			■	■		
Section courante et échangeur de Cambolle					■	■
Échangeur des Fayaux						■



Liberté • Égalité • Fraternité
RÉPUBLIQUE FRANÇAISE

DIRECTION RÉGIONALE
DE L'ENVIRONNEMENT,
DE L'AMÉNAGEMENT
ET DU LOGEMENT

NORMANDIE

Merci pour votre attention



Liberté · Égalité · Fraternité
RÉPUBLIQUE FRANÇAISE

MINISTÈRE
DE LA TRANSITION
ÉCOLOGIQUE
ET SOLIDAIRE