

Mardi 14 novembre 2017



Comité de suivi de la mise en œuvre des Engagements de l'État



Services Mobilités et Infrastructures



Direction régionale
de l'Environnement,
de l'Aménagement
et du Logement
NORMANDIE

Direction Régionale de l'Environnement, de l'Aménagement et du Logement
de Normandie

Comité de suivi du 14 novembre 2017

- 1 – État d'avancement des travaux de la déviation
- 2 – Niveau de mise en œuvre des engagements de l'État
- 3 – Perspectives 2018 / 2019



Liberté • Égalité • Fraternité
RÉPUBLIQUE FRANÇAISE

Direction régionale
de l'Environnement,
de l'Aménagement
et du Logement
NORMANDIE

1 – État d'avancement des travaux de la déviation

- Ouverture du nouveau chemin Potier
- Construction de la passerelle PS4
- Évacuation des terres amiantées stockées
- Travaux entrepris du demi-diffuseur d'Arnières-sur-Iton
- Conditions de la circulation sur le demi-diffuseur pendant les travaux de la déviation aux différentes étapes



Liberté • Égalité • Fraternité
RÉPUBLIQUE FRANÇAISE

Direction régionale
de l'Environnement,
de l'Aménagement
et du Logement
NORMANDIE

OUVERTURE DU NOUVEAU CHEMIN POTIER

5 janvier 2017



1 – État d'avancement des travaux
de la déviation



Liberté • Égalité • Fraternité
RÉPUBLIQUE FRANÇAISE

Direction régionale
de l'Environnement,
de l'Aménagement
et du Logement
NORMANDIE

CONSTRUCTION DE LA PASSERELLE PIÉTONNE PS4

- Objectif : rétablir la continuité de l'ancien chemin de Breteuil
- Travaux débutés en octobre, finalisation fin 2017



- Portée totale de 62m permettant d'enjamber le chemin Potier et la future déviation sud-ouest



1 – État d'avancement des travaux de la déviation



Direction régionale
de l'Environnement,
de l'Aménagement
et du Logement
NORMANDIE

Septembre 2017

ÉVACUATION DES TERRES AMIANTÉES STOCKÉES

Évacuation terminée semaine 38, remise en état du site fin septembre 2017



**Zone de stockage temporaire
des terres amiantées**



TRAVAUX DU DEMI-DIFFUSEUR D'ARNIÈRES-SUR-ITON

- PS6 : ouvrage de franchissement de la future déviation par la bretelle de sortie, réutilisation de la plateforme de construction du Pont-rail
- Mur de soutènement
- Réalisation du complexe d'assainissement (B2ter)
- Élimination de déchets enfouis
- Cheminement modes doux
- Création d'un parking forestier
- Raccordement au chemin Potier pour assurer la continuité de l'itinéraire ZI de la Madeleine - Arnières-sur-Iton

TRAVAUX DU DEMI-DIFFUSEUR D'ARNIÈRES-SUR-ITON

1 – État d'avancement des travaux de la déviation



TRAVAUX DU DEMI-DIFFUSEUR D'ARNIÈRES-SUR-ITON

1 – État d'avancement des travaux de la déviation



Direction régionale
de l'Environnement,
de l'Aménagement
et du Logement
NORMANDIE

TRAVAUX DU DEMI-DIFFUSEUR D'ARNIÈRES-SUR-ITON

1 – État d'avancement des travaux de la déviation



Direction régionale
de l'Environnement,
de l'Aménagement
et du Logement
NORMANDIE

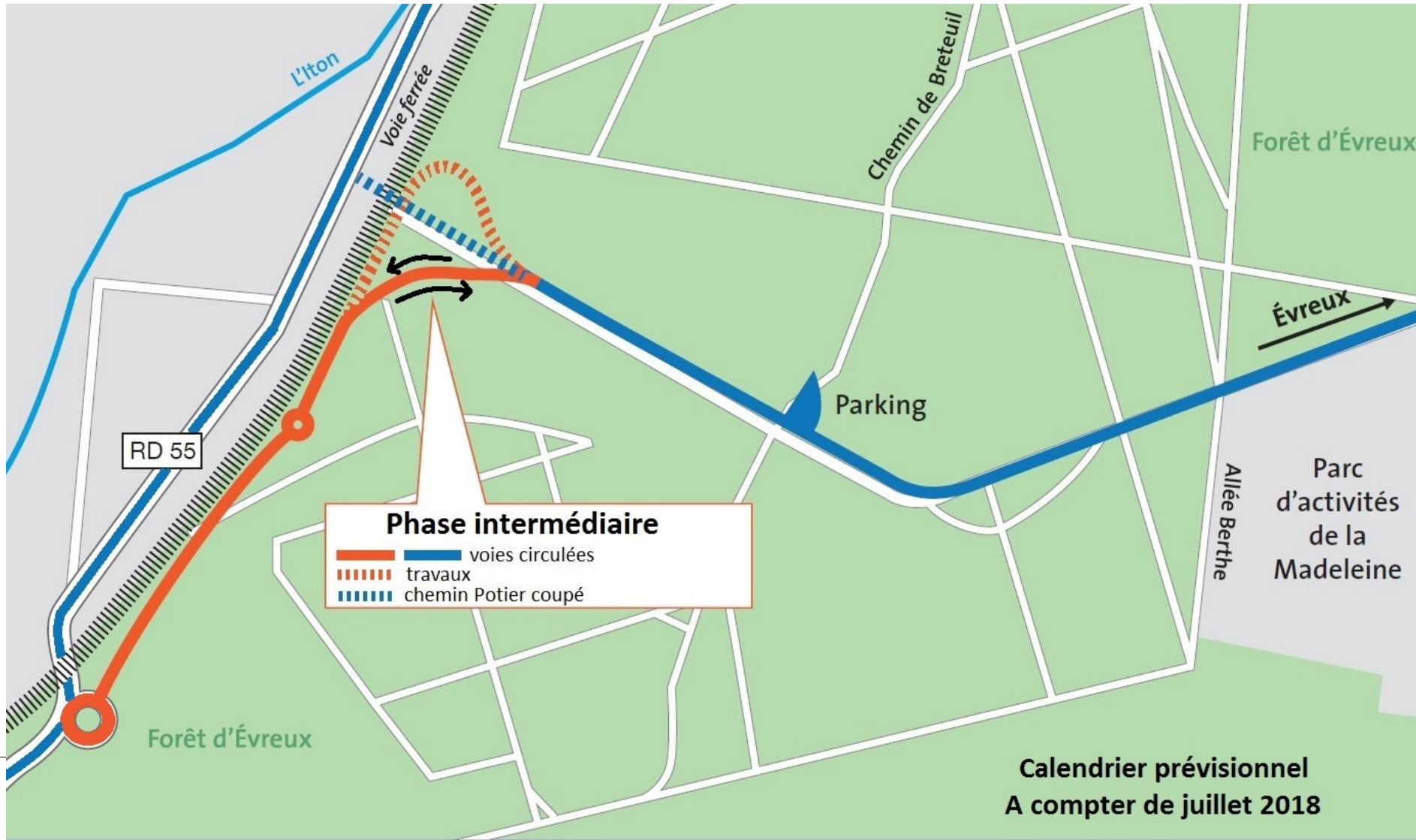
CONDITIONS DE CIRCULATION AUX DIFFÉRENTES ÉTAPES

1 – État d'avancement des travaux de la déviation



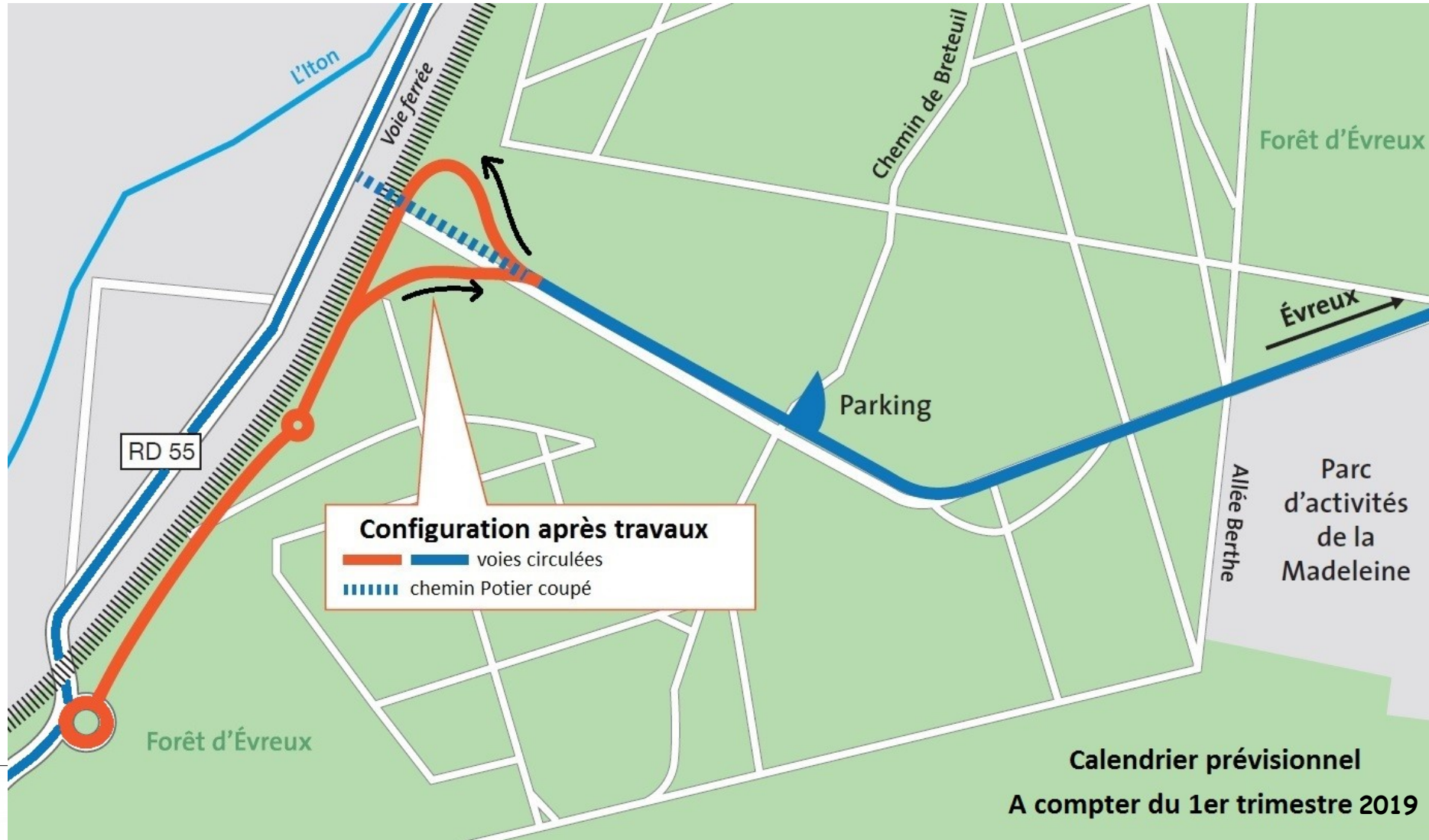
CONDITIONS DE CIRCULATION AUX DIFFÉRENTES ÉTAPES

1 – État d'avancement des travaux de la déviation



CONDITIONS DE CIRCULATION AUX DIFFÉRENTES ÉTAPES

1 – État d'avancement des travaux de la déviation



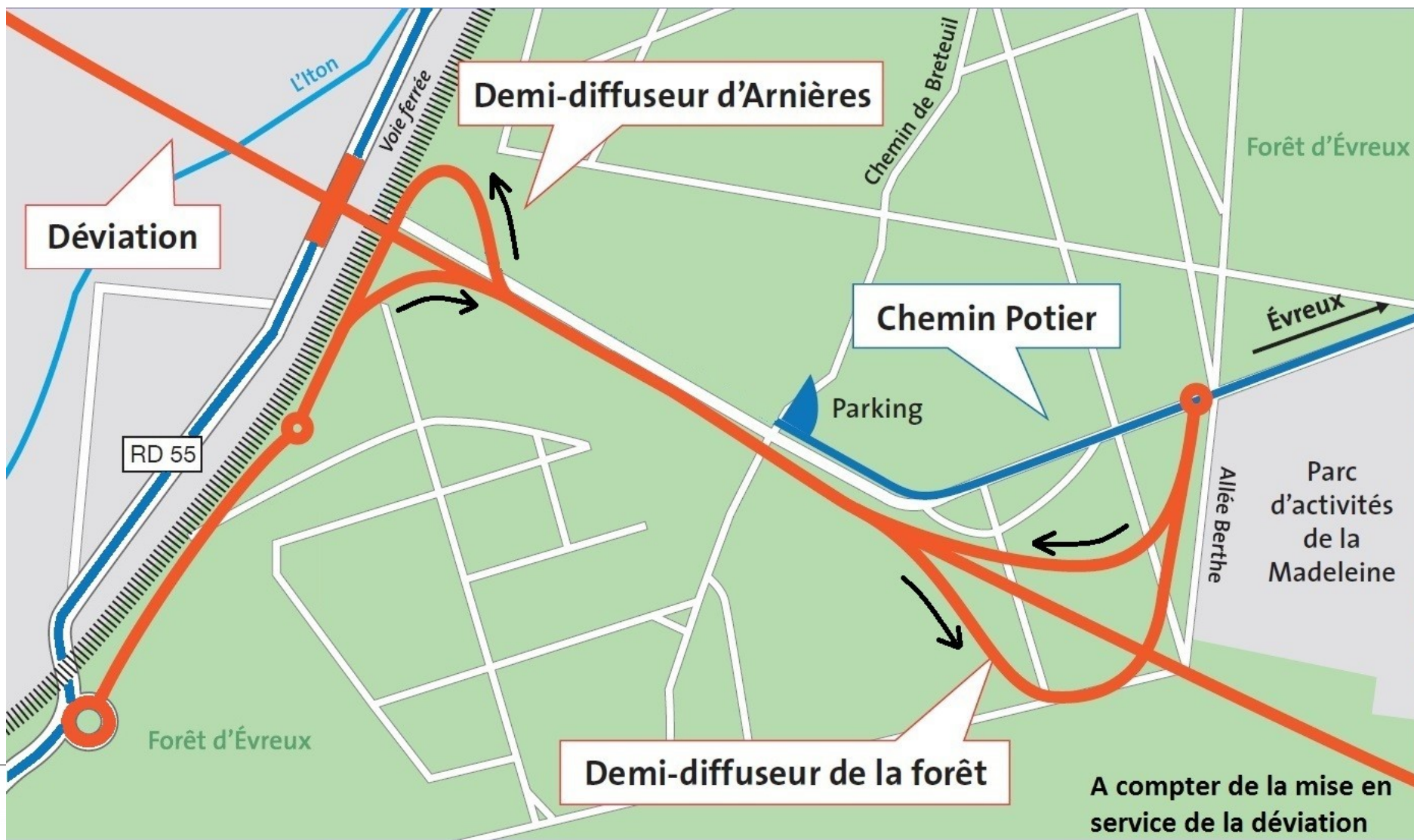
Calendrier prévisionnel
A compter du 1er trimestre 2019



Direction régionale
de l'Environnement,
de l'Aménagement
et du Logement
NORMANDIE

CONDITIONS DE CIRCULATION AUX DIFFÉRENTES ÉTAPES

1 – État d'avancement des travaux de la déviation



Comité de suivi du 14 novembre 2017

**1 – État d'avancement des travaux
de la déviation**

**2 – Niveau de mise en œuvre
des engagements de l'État**

3 – Perspectives 2018 / 2019



Liberté • Égalité • Fraternité
RÉPUBLIQUE FRANÇAISE

Direction régionale
de l'Environnement,
de l'Aménagement
et du Logement
NORMANDIE



2 – Niveau de mise en œuvre des engagements de l'État

- Protection de la ressource en eau
- Préservation de la faune
- Préservation de la flore
- Compensations environnementales
- Archéologie préventive



Liberté • Égalité • Fraternité
RÉPUBLIQUE FRANÇAISE

Direction régionale
de l'Environnement,
de l'Aménagement
et du Logement
NORMANDIE

PROTECTION DE LA RESSOURCE EN EAU

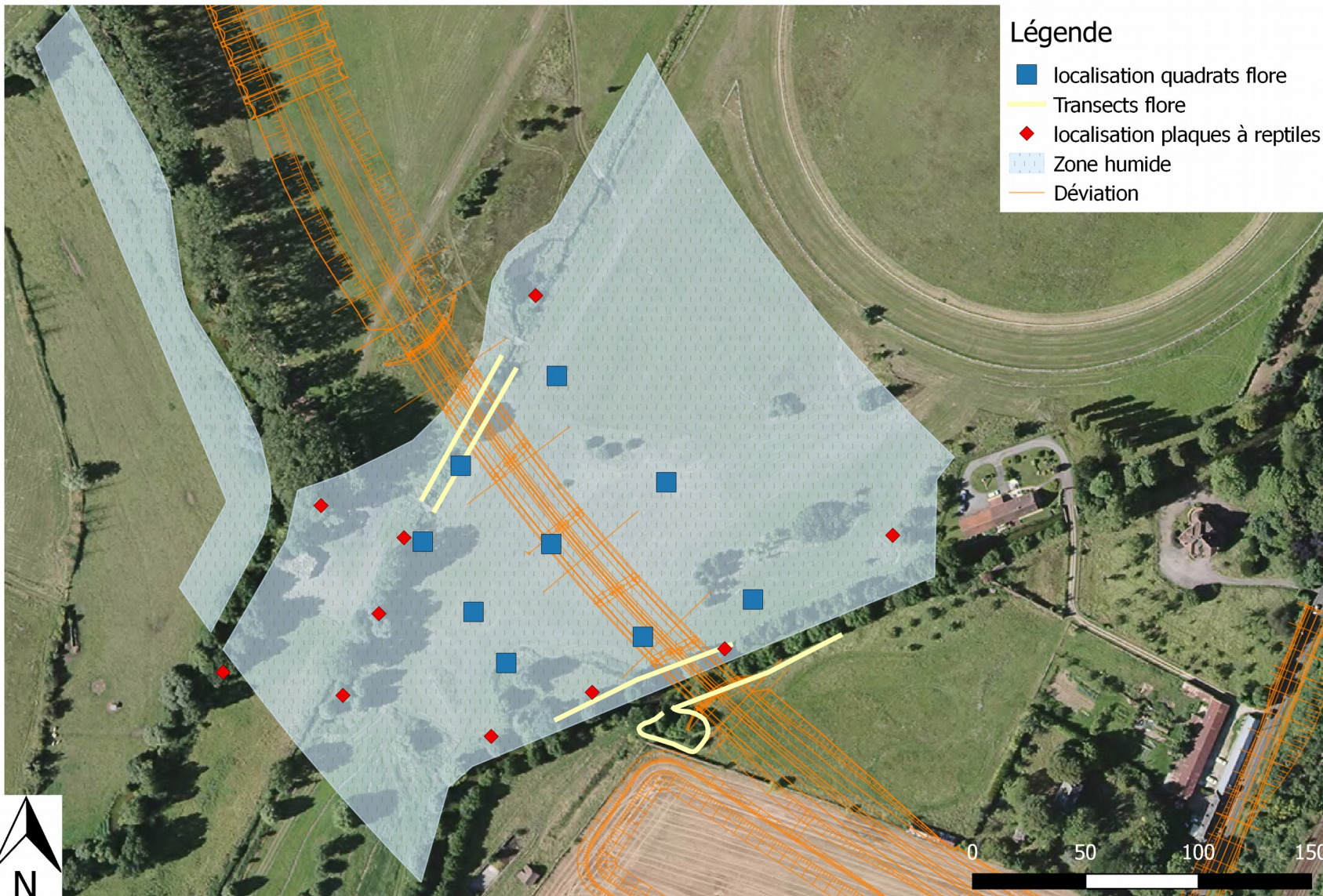
- Assainissement provisoire en phase chantier
- Suivi continu des niveaux de turbidité en sortie de captages AEP
- Mise en place d'un suivi des hauteurs de nappe
- Contrôle environnemental extérieur du chantier
- Mise en service du bassin B2 : test du débit et de l'étanchéité
- Poursuite des mesures de suivi :
 - Suivi physico-chimique
 - Suivi IBGN et pêches électriques
 - Suivi morphologique
- Étude spécifique sur le bras du Gord



PROTECTION DE LA RESSOURCE EN EAU

Préparation des travaux de franchissement de la Vallée de l'Iton

Localisation des inventaires préalables à la construction du viaduc



PROTECTION DE LA RESSOURCE EN EAU

Préparation des travaux de franchissement de la Vallée de l'Iton

5 résultats en exemple

Groupes étudiés :

1) Flore

Rhopalocères

Hétérocères

Orthoptères

2) Odonates

3) Amphibiens

4) Reptiles

5) Mammifères semi-aquatiques

1) Flore :

- Réalisation de 9 quadras et 5 transects
- 2 sessions de relevés
- Pas de végétation typique de zones humides
- Végétation de type mésophile à mésoxérophile

2) Odonates :

- Suivis par parcours de prospection
- 3 sessions d'inventaires
- 14 espèces observées
- Population confirmée d'Agrion de Mercure (65 individus observés dont 5 cœurs copulateurs)
- Aucune autre espèce patrimoniale



Agrion de Mercure

PROTECTION DE LA RESSOURCE EN EAU

Préparation des travaux de franchissement de la Vallée de l'Iton

5 résultats en exemple

3) Amphibiens :

- Suivis par parcours de prospection
- 2 nocturnes + 4 diurnes
- 2 espèces observées : Grenouille verte et Crapaud commun
- Peu de sites favorables à leur reproduction

4) Reptiles :

- Pose de 10 plaques à reptiles début mai 2017
- 10 sessions de relevés
- Aucune espèce observée sur les plaques
- Observation fortuite de la Couleuvre à collier

5) Mammifères semi-aquatiques :

- Inventaires Crossope aquatique (*Neomys fodiens*)
- Pose de tubes à crottes => 44 tubes en mai 2017
- => 10 tubes en juillet 2017
- 1 crotte analysée : Mulot sp.

- Inventaires Campagnol amphibie (*Arvicola sapidus*)
- Recherche de crottières
- Aucun résultat

Groupes étudiés :

1) Flore

Rhopalocères

Hétérocères

Orthoptères

2) Odonates

3) Amphibiens

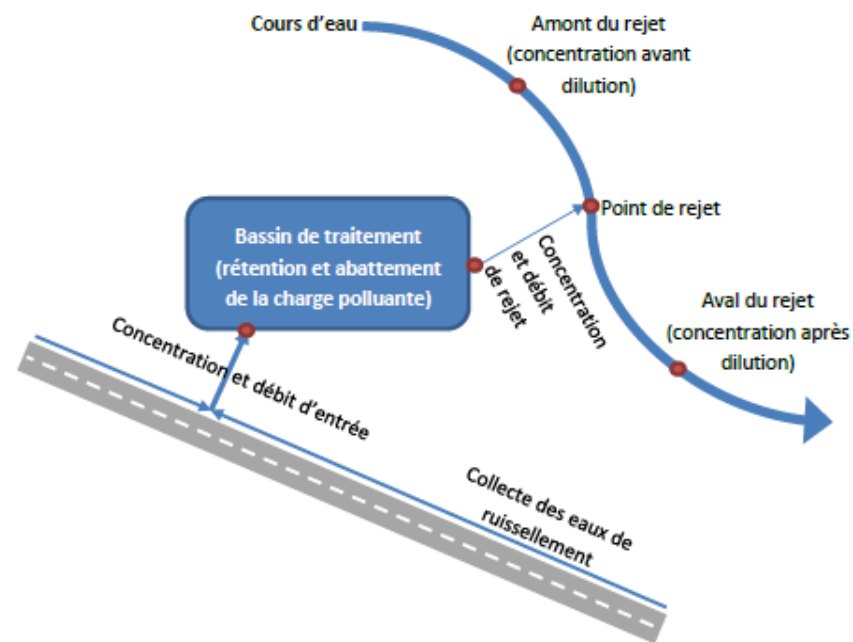
4) Reptiles

5) Mammifères semi-aquatiques

PROTECTION DE LA RESSOURCE EN EAU

- Amélioration de la performance des bassins B2, B3a et B3b
 - *Décision du Tribunal Administratif de Rouen du 26 avril 2016*
 - *Analyse des solutions techniques*
 - *Avis du CODERST le 6 décembre 2016*
 - *Arrêté complémentaire signé par le préfet de l'Eure le 30 décembre 2016*
 - *Réouverture permise du chemin Potier le 5 janvier 2017*

- Orientations adoptées
 - *Régulation du débit de fuite du bassin B2*
 - *Mise en place d'un filtre à sable pour les bassins B3a et B3b*



PROTECTION DE LA RESSOURCE EN EAU LES EAUX SUPERFICIELLES

Exutoire B2

OCTOBRE 2015



NOVEMBRE 2015



JANVIER 2016



AOUT 2016



PRÉSERVATION DE LA FAUNE

- *Inventaires sur zone humide PI 9, 10, 11 vu précédemment*
- *Suivi des populations d'oiseaux et mise en place de nichoirs / gîtes*
- *Entretien des bâches anti-intrusions pour les amphibiens*
- *Mesures en faveur des chiroptères*



ALISEA, B. ABRAHAM

Grenouille agile

PRÉSERVATION DE LA FAUNE

MISE EN PLACE DE NICHOURS POUR L'AVIFAUNE

Disposition des nicheris

Légende

- Déviation sud ouest d'Evreux
- Faucon crécerelle
- Hibou moyen-duc
- Effraie des clochers



0 500 1000 1500 m

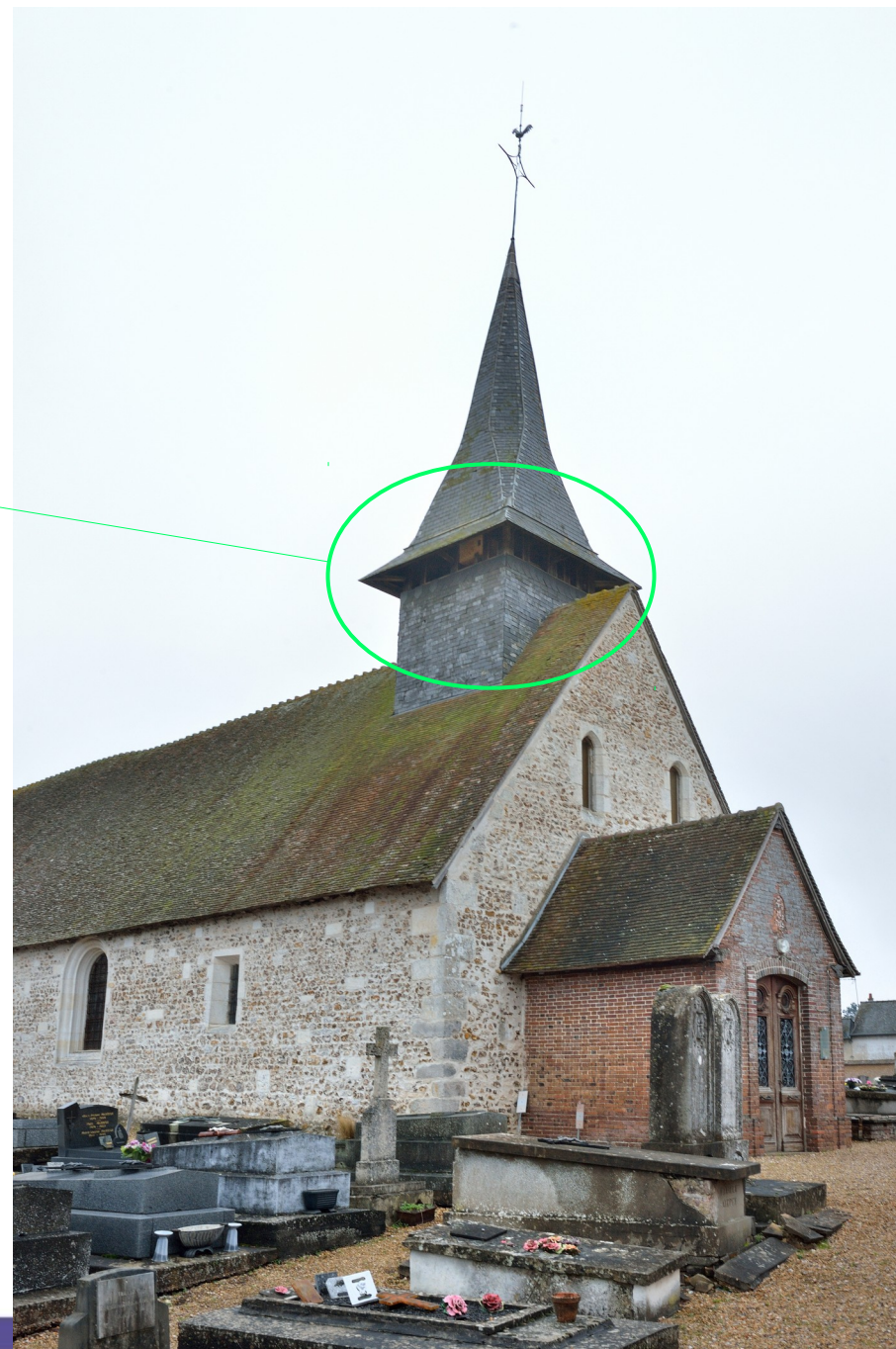


PRÉSERVATION DE LA FAUNE

MISE EN PLACE DE NICHOIRS POUR L'AVIFAUNE



Nichoir à Effraie des clochers dans le clocher de l'église d'Arnières-sur-Iton



PRÉSERVATION DE LA FAUNE

BÂCHES ANTI-INTRUSION DES AMPHIBIENS EN PHASE TRAVAUX

Mise en place début 2015 d'un linéaire de 4 km qui nécessite un entretien régulier



Bâches disposées à l'ouest de la Madeleine début 2017 avant le commencement des travaux de terrassement du demi-diffuseur d'Arnières-sur-Iton

PRÉSERVATION DE LA FAUNE

MESURES EN FAVEUR DES CHIROPTÈRES



Groupe
Mammalogique
Normand

Synthèse 2015-2017



Liberté • Égalité • Fraternité
RÉPUBLIQUE FRANÇAISE

Direction régionale
de l'Environnement,
de l'Aménagement
et du Logement
NORMANDIE

PRÉSERVATION DE LA FAUNE

MESURES EN FAVEUR DES CHIROPTÈRES

Suivis acoustiques annuels sur l'emprise de la déviation

Neufs points fixes en mode actif (observateur) de 20 à 30 minutes d'écoute réalisés sur deux nuits consécutives lors de **3 périodes** clés pour les chiroptères:

- **mai** – transit et gestation des femelles
- **juillet** – mise-bas et élevage des jeunes
- **septembre** – émancipation des jeunes et accouplement des adultes

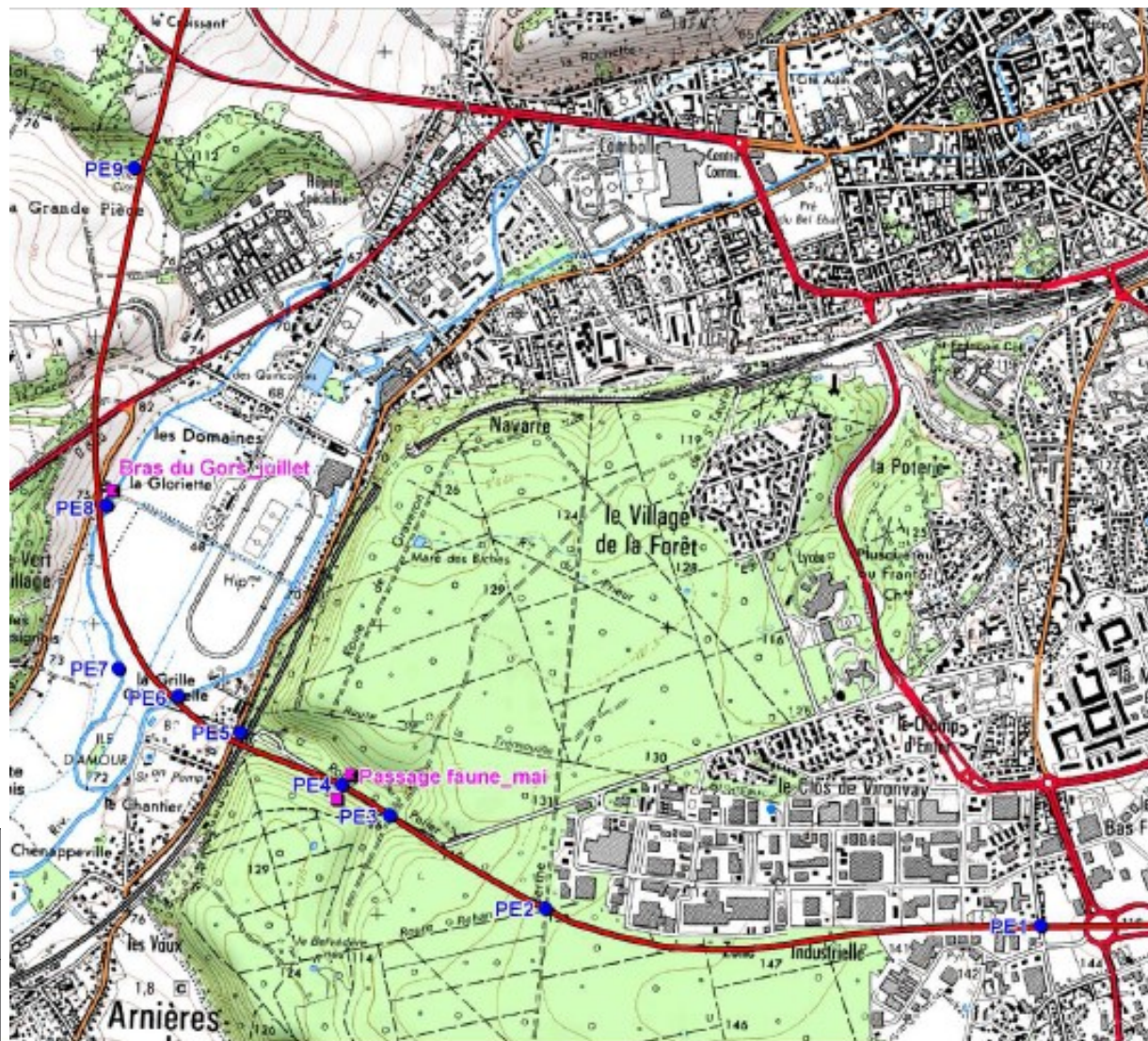
Deux points fixes en mode passif (enregistreurs SM2Bat) permettant des enregistrements continus sur plusieurs nuits consécutives :

- 1. Passage à faune** : début mai – lisière sud / fin mai – lisière nord
- 2. Bras du Gors** : juillet

PRÉSERVATION DE LA FAUNE

MESURES EN FAVEUR DES CHIROPTÈRES

Suivis acoustiques annuels sur l'emprise de la déviation



Points d'écoute chiroptères réalisés de mai à septembre sur le tracé de la déviation d'Evreux

- Enregistreur passif (SM2bat fixe)
- Point d'écoute actif (observateur mobile avec D980)
- Tracé du projet de déviation ouest d'Evreux

Réalisation : GMW 2015 - C. BONJEAN
Source : © IGN-Paris, BD TOPO@SCAN25/2008



PRÉSERVATION DE LA FAUNE

MESURES EN FAVEUR DES CHIROPTÈRES

Suivis acoustiques annuels sur l'emprise de la déviation

Espèces contactées depuis 2015 :

- Pipistrelle commune
- Pipistrelle de Kuhl
- Pipistrelle de Nathusius (contactée en 2016)
- Sérotine commune
- Noctule de Leisler
- Murin de Daubenton
- Barbastelle d'Europe
- Grand Rhinolophe



Analyses comparatives interannuelles en cours

PRÉSERVATION DE LA FAUNE

MESURES EN FAVEUR DES CHIROPTÈRES

Suivi du site d'accouplement des carrières Bapeaume

Suivi acoustique + 12 séances de captures au filet depuis 2015: 1796 chauves-souris capturées (Record de 350 individus le 09/09/2016)

Prédominance du Murin de Bechstein et du Murin de Daubenton



PRÉSERVATION DE LA FAUNE

MESURES EN FAVEUR DES CHIROPTÈRES

Recherche de colonies de Grand Rhinolophe dans la vallée de l'Iton

Objectifs :

- Localiser les gîtes de mise-bas (et les terrains de chasse)
- Mettre en place une protection adaptée des gîtes

Méthode :

Suivi par radiopistage => capture au filet des individus sur route de vol, pose de microémetteur et suivi du signal radio

Période : du 23 juin au 02 juillet 2017

Secteur : vallée de l'Iton de Glisolles à Evreux

Captures en bord de rivière et aux entrées des cavités avec repérage acoustique préalable

Espèces secondaire : Grand Murin



PRÉSERVATION DE LA FAUNE

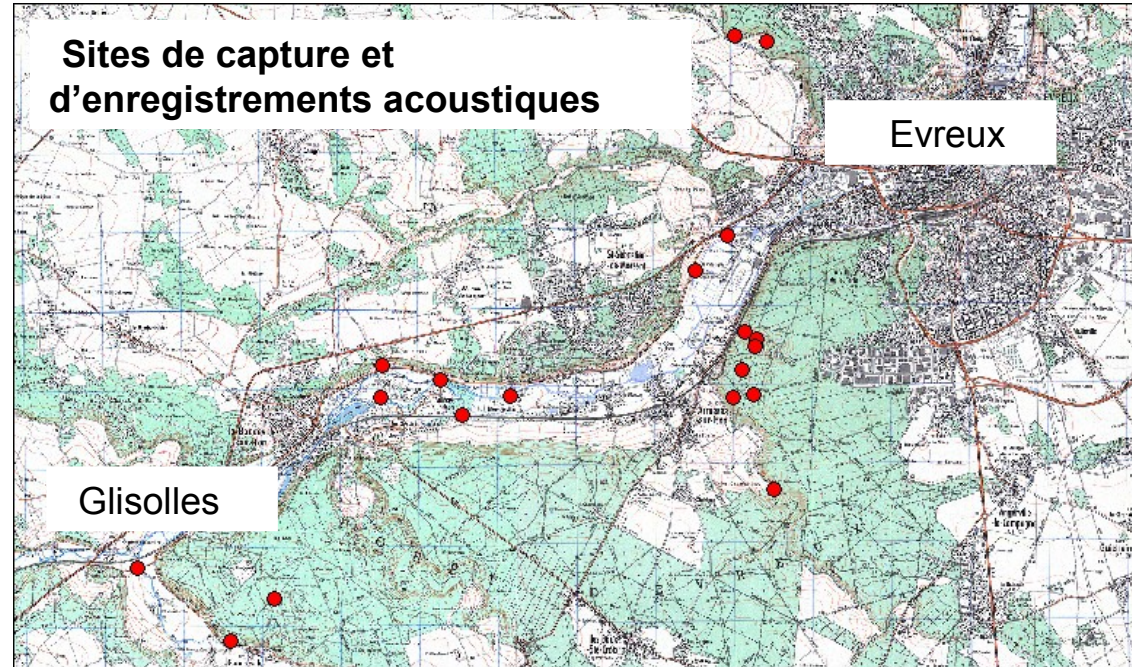
MESURES EN FAVEUR DES CHIROPTÈRES

Recherche de colonies de Grand Rhinolophe dans la vallée de l'Iton

15 séances de capture : 140 chauves-souris capturées de 11 espèces différentes dont :

- 2 individus mâles de Grand Rhinolophe
- 3 mâles et 1 femelle juvénile de Grand Murin

Aucun individu pouvant être équipé avec un émetteur (= femelles adultes de Grand Rhinolophe et/ou de Grand Murin)



PRÉSERVATION DE LA FAUNE

MESURES EN FAVEUR DES CHIROPTÈRES

Accompagnement technique :

- Plaquette chiroptères de la DREAL à destination des propriétaires forestiers
- Étude sur la mise en place d'un écran artificiel provisoire au niveau de la cavité Potier




DES MESURES ENVIRONNEMENTALES EN FAVEUR DES CHAUVES-SOURIS

La dernière phase de la déviation d'évieux passe dans des milieux naturels riches qui présentent de forts intérêts écologiques. Treize espèces de chauves-souris sont notamment recensées à proximité du projet d'infrastructure. La réalisation de celui-ci génère des perturbations pour ces mammifères, en raison principalement du déboisement opéré en forêt d'évieux.

En respect de la législation relative aux espèces protégées, l'État s'est engagé à mettre en œuvre diverses mesures environnementales d'accompagnement, de réduction et de compensation pour limiter les incidences de l'infrastructure.

Ainsi, la Direction Régionale de l'Environnement, de l'Aménagement et du Logement (DREAL) a notamment procédé durant l'hiver 2014 à une première phase de reboisement dans le secteur dit « de la Queue d'Hirondelle » à Évieux, où 37 000 plants ont été installés.

Des aménagements en forêt d'évieux sont par ailleurs prévus au profit des chauves-souris, tels que :

- >> un passage à faune ;
- >> la végétalisation des passerelles piétonnes ;
- >> la mise en place de gîtes artificiels en forêt ;
- >> la mise en place de gîtes de substitution dans les ouvrages de franchissement de l'Iton ;
- >> des îlots de vieillissement ou de sénescence.

Ces investissements s'accompagnent de mesures d'inventaire et de suivi des populations de chauves-souris, confiées au Groupe Mammalogique Normand.



Direction régionale de l'Environnement, de l'Aménagement et du Logement
NORMANDIE




Direction Régionale de l'Environnement de l'Aménagement et du Logement
www.haute-normandie.developpement-durable.gouv.fr

PRÉSERVATION DE LA FLORE

- *Balisage des habitats sensibles*
- *Extension du périmètre APPB de l'airelle rouge*
 - *Avis favorable du CSRPN en octobre 2017*
- *Protocole de déplacement, ramassage des graines*
- *Lutte contre les espèces exotiques envahissantes*



Airelle rouge



Arbre à papillons

PRÉSERVATION DE LA FLORE

Déplacement d'espèces patrimoniales

Rappel des espèces concernées :

Falcaire des champs (non vu en 2016-2017)

Gesse tubéreuse => Graines récoltées en août/septembre 2016

Tabouret perfolié => Graines récoltées avril/mai 2016

=> Semi février 2017 sur 2 stations

Sauge des prés => Graines récoltées juin/juillet 2016

=> Semi mai 2017 sur 6 placettes

Bruyère cendrée (mise en défens / pas d'impact)



Gesse tubéreuse

PRÉSERVATION DE LA FLORE

Action sur les espèces exotiques envahissantes



Arbre à papillon (Origine : milieu montagneux – Chine)

Espèce exotique envahissante = espèce non indigène (allochtone)

Introduite par l'homme (volontaire ou fortuite) avec des conséquences écologiques, économiques et sanitaires négatives sur les espèces locales

Forte compétition, multiplication végétative importante

Il est donc essentiel d'éviter leur prolifération.

→ **Plan de lutte contre cette prolifération sur les emprises de la déviation sud ouest d'Évreux**

→ **Rédaction d'une lettre de sensibilisation en octobre 2015**



Ailante glanduleux (Origine : Nord-est et centre de la Chine et de Taiwan)



Robinier faux acacia (Origine : région des Appalaches, à l'est de l'Amérique du Nord)



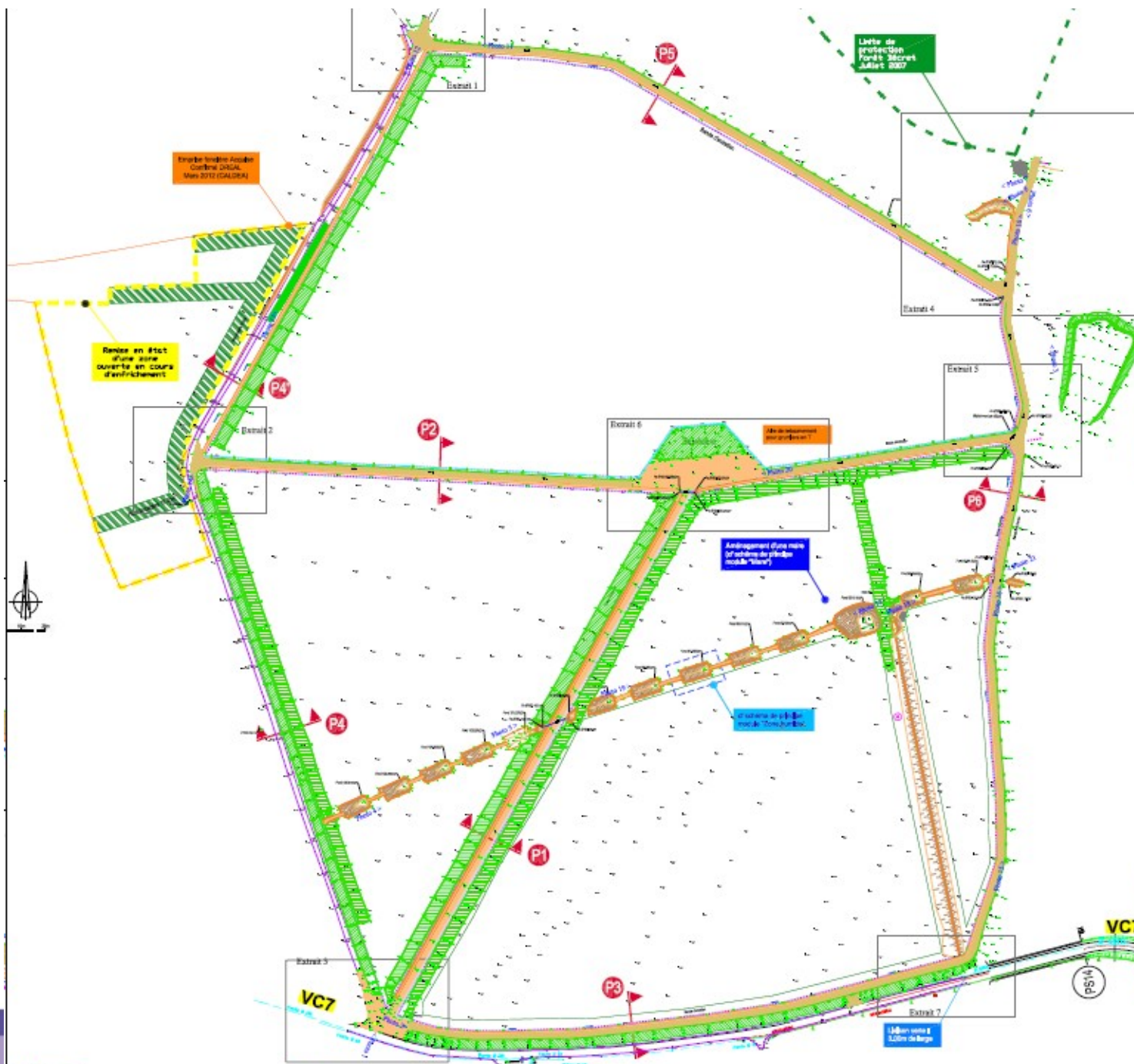
Liberté • Égalité • Fraternité
RÉPUBLIQUE FRANÇAISE

Direction régionale
de l'Environnement,
de l'Aménagement
et du Logement

NORMANDIE

COMPENSATIONS ENVIRONNEMENTALES

Aménagements de la Queue d'hirondelle

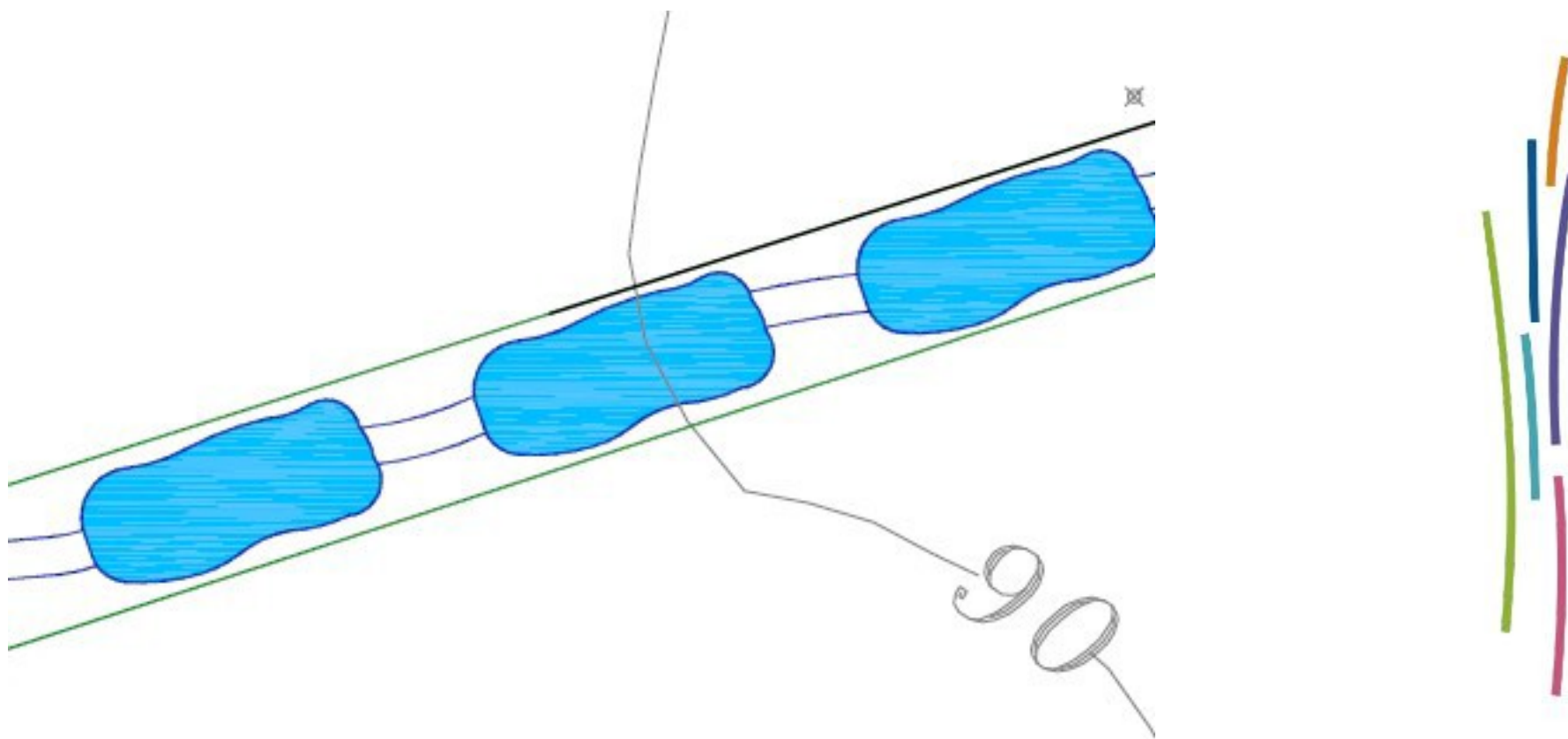


COMPENSATIONS ENVIRONNEMENTALES

Aménagements de la Queue d'hirondelle

Création d'un complexe de 12 dépressions d'environ 230m² chacune, reliées par des noues.

Le but est de favoriser le maintien temporaire de l'eau, le ralentissement des écoulements et le développement d'une végétation caractéristique des zones humides



Cet aménagement se situe dans un thalweg et collectera naturellement les eaux du site ainsi que celles d'un bassin versant amont situé à l'ouest du site.

COMPENSATIONS ENVIRONNEMENTALES

Aménagements de la Queue d'hirondelle

A la suite des dépressions, dans le même thalweg, une mare forestière a été créée



Entrée en terre : environ 800 m²

- Surface en eau à la cote de débordement : 330 m² minimum
- Profondeur maximum en dessous de la cote de débordement : 1,20 m sur 25 % de la surface à la cote de débordement
- Pente des berges : entre 10/1 et 3/1

Photo de la mare avant mise en place de l'argile

Étanchéification d'une partie du fond de forme (150 m²) de la mare avec l'apport et le régalinge d'un lit d'argile sur une épaisseur de vingt centimètres.

COMPENSATIONS ENVIRONNEMENTALES

Aménagements de la Queue d'hirondelle

Eté 2017 : pistes forestières, assainissement, aménagements écologiques



Pistes et fossés d'assainissement

Hiver 2017-2018 : Plantation des lisières le long du reboisement soit environ 6000 plants

Arbres : 70 % de Chêne sessile et Charme, 30 % d'Érable champêtre et d'Érable plane

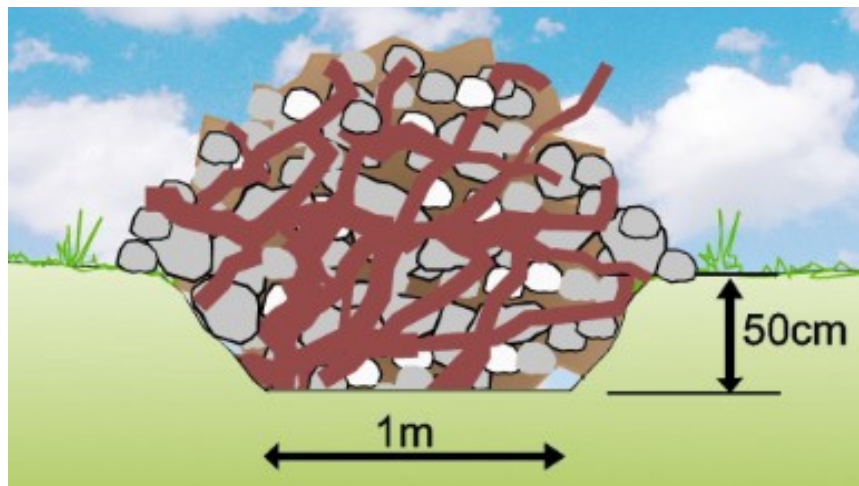
Arbustes : Noisetier, Cornouiller sanguin, Fusain d'Europe, Cornouiller mâle, Troène commun, Viorne lantane, Nerprun purgatif, Viorne obier, Alisier torminal.

Projet le long de la voie communale 7 : Création d'une lisière en permaculture

COMPENSATIONS ENVIRONNEMENTALES

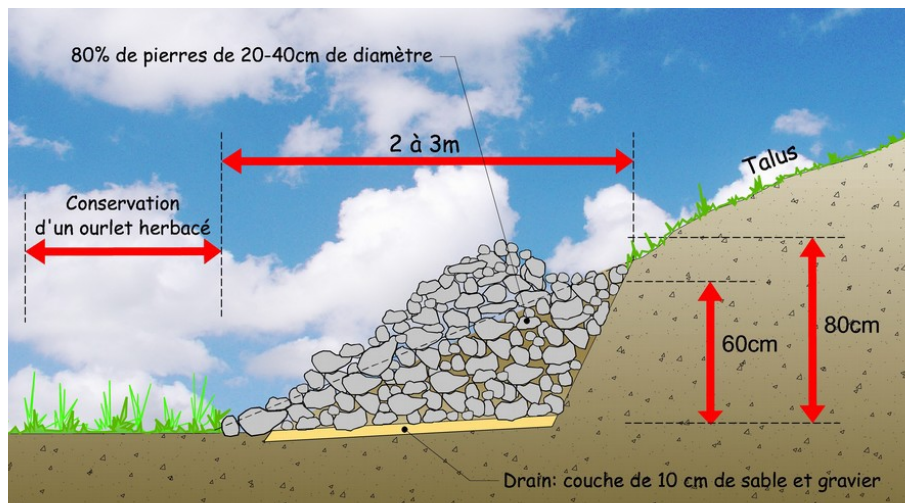
Aménagements de la Queue d'hirondelle

Hibernacula



Six abris pour amphibiens, il s'agit de dépressions comblées par une souche recouvertes d'un amalgame de terre végétale décaissée, de branchages et de blocs de pierres.

Ce dispositif fournit de nombreuses anfractuosités pour les amphibiens en période de reproduction mais aussi lors de la migration des jeunes vers leur site d'hivernage.



Deux Merlons en pierres sèches disposés de manière à offrir des habitats d'héliothermie pour les reptiles

COMPENSATIONS ENVIRONNEMENTALES

Suivi du boisement

1) Entretien annuel par fauche entre les plants

2) Constat de reprise dressé cette année par l'ONF le 31 août 2017 :

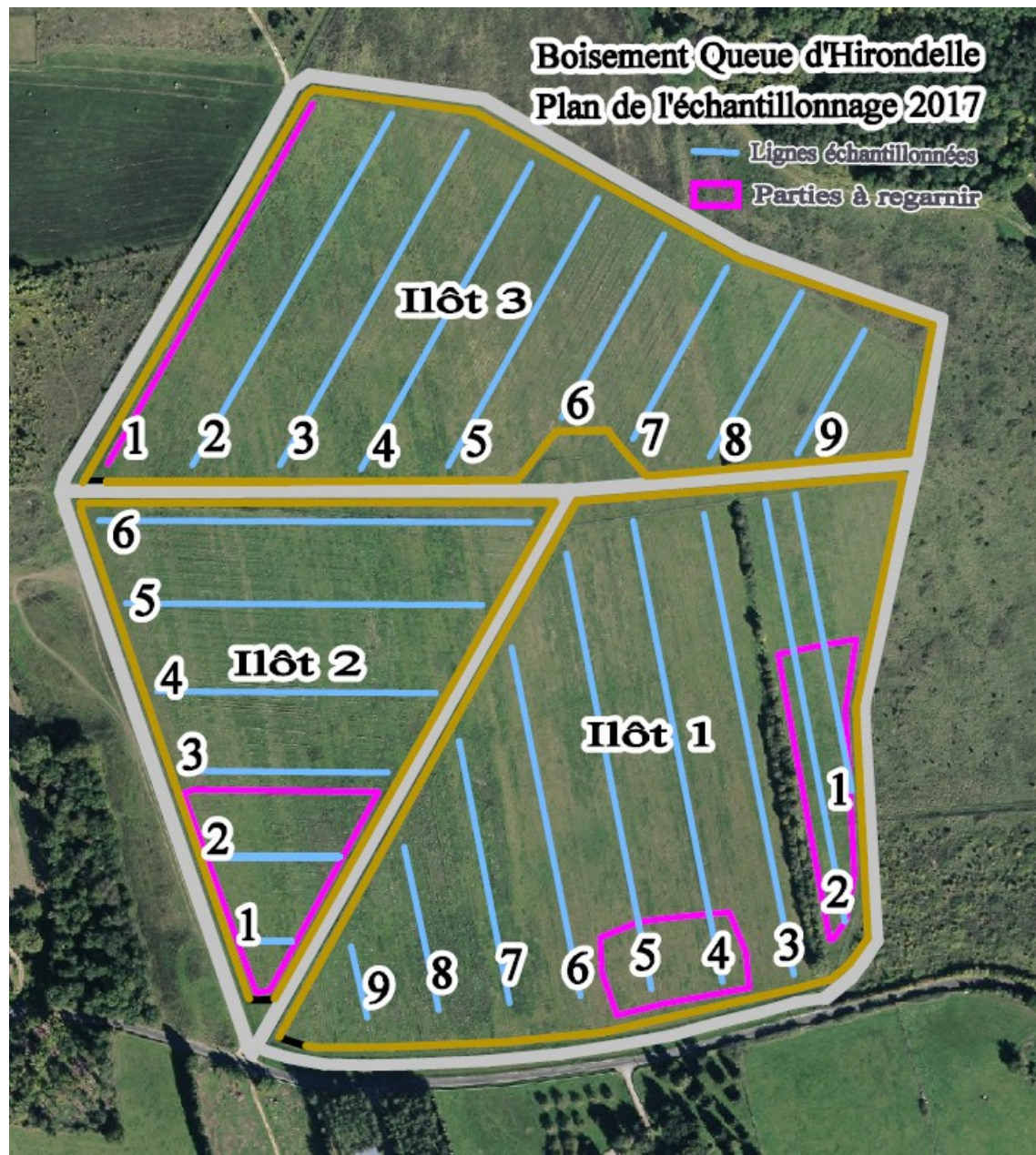
- îlot 1 sud est : taux de reprise de 87 % (dont 80 % en très bon état),

- îlot 2 triangle : difficulté de reprise des chênes et charmes en haut. Proposition de regarnis en Erable champêtre,

- îlot 3 : très bon taux de reprise

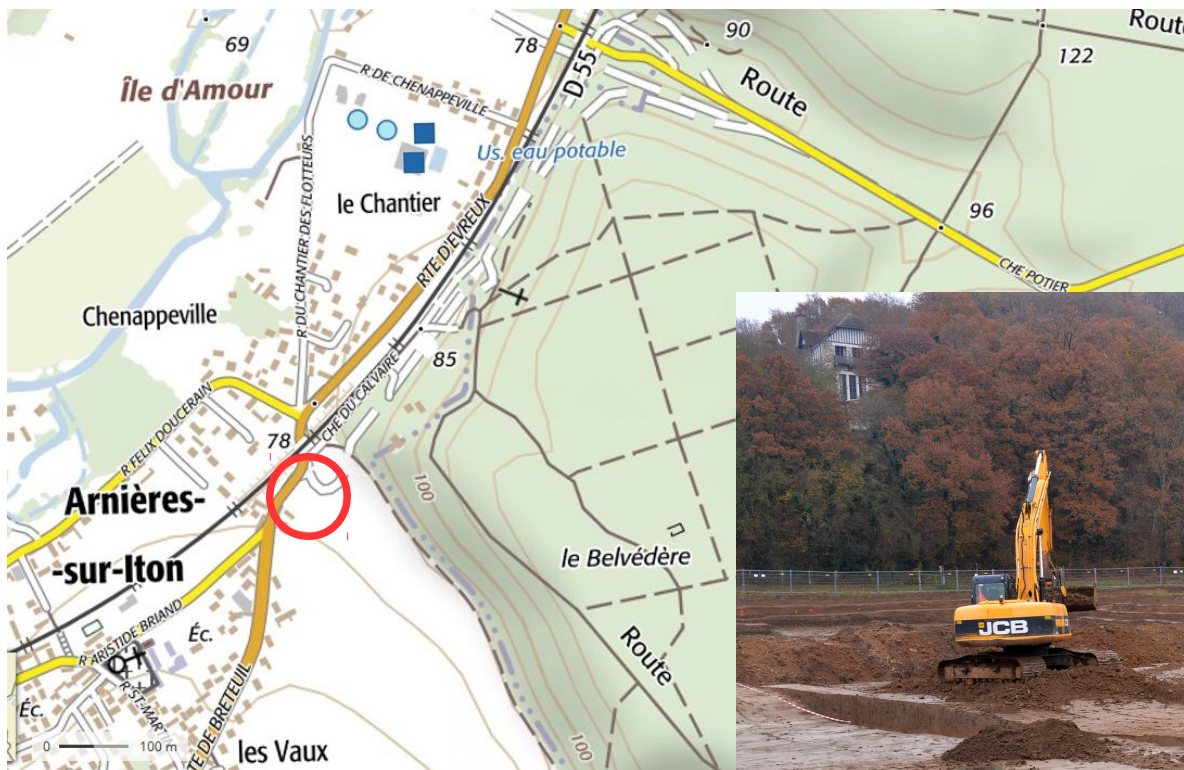
Globalement : Taux de reprise remarquable

3) Regarnis ponctuels pendant l'hiver



ARCHÉOLOGIE PRÉVENTIVE DU B2ter

- Fouilles réalisées pendant l'hiver 2016-2017



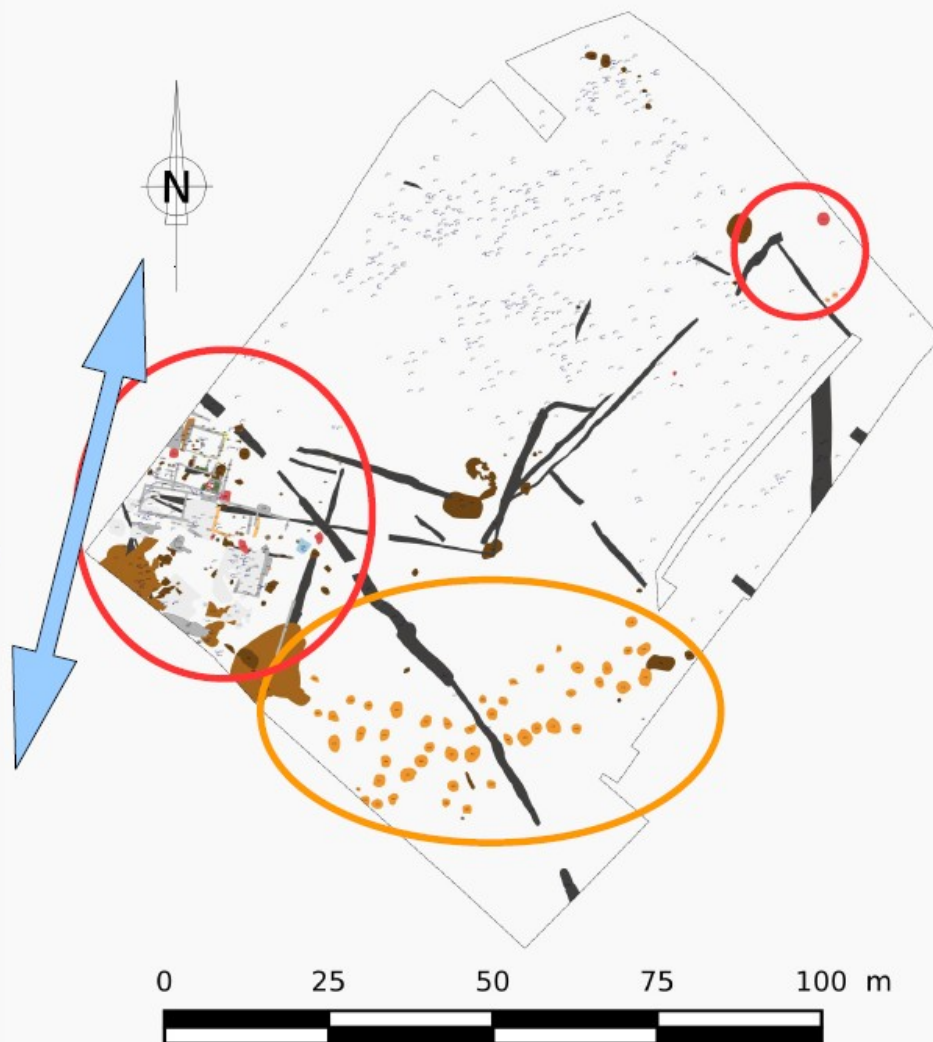
ARCHÉOLOGIE PRÉVENTIVE DU B2ter



Plan du site

Éveha

- Une occupation du Néolithique au sud-est de l'emprise.
- Deux secteurs d'occupations antiques : un habitat au sud-ouest, en bordure de voie romaine, un atelier de potier au nord-est.



Echelle : 1/1000

Système de projection : Lambert 93-CC49 - NGF

Plan du site au 1/1000e . Eveha © 2017

ARCHÉOLOGIE PRÉVENTIVE DU B2ter

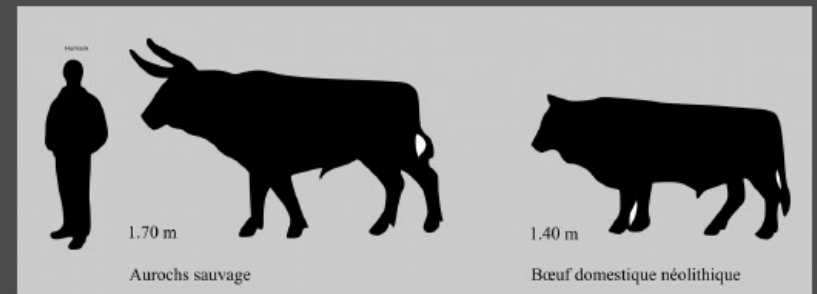


Eveha

Une occupation du Néolithique moyen vers -4 500 avant notre ère : Une palissade monumentale, des restes de faune et de nombreux éclats de silex.



Des fosses de 2 à 3 m de diamètre pour recevoir des troncs d'arbres



Vues en coupe de quelques structures néolithiques.
Eveha ©2017

Comparaison entre l'aurochs sauvage et le bœuf domestique durant le néolithique.
Eveha ©2017

ARCHÉOLOGIE PRÉVENTIVE DU B2ter



Éveha

Une occupation antique du I^{er} siècle au V^e s. de notre ère.



Vue en plan de la zone gallo-romaine. Cliché ARPANUM ©2017

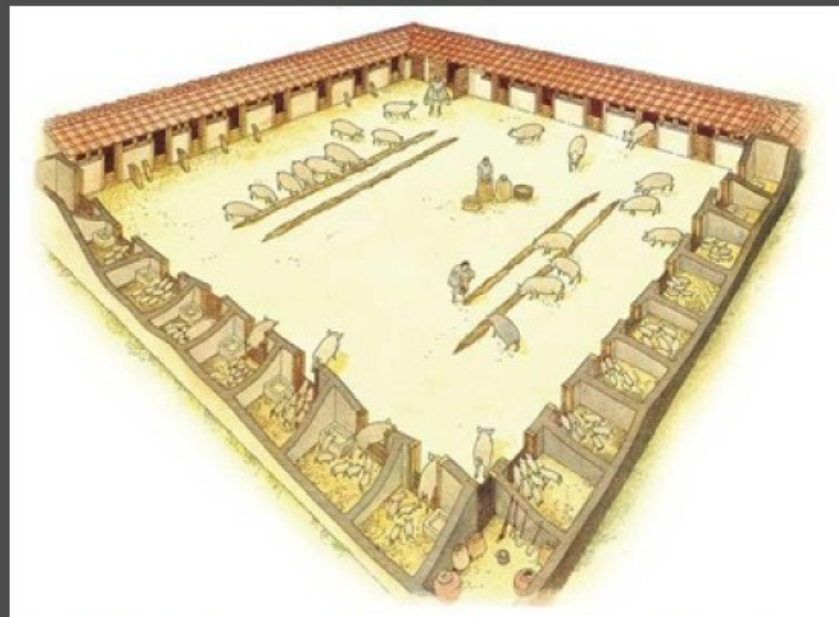
ARCHÉOLOGIE PRÉVENTIVE DU B2ter



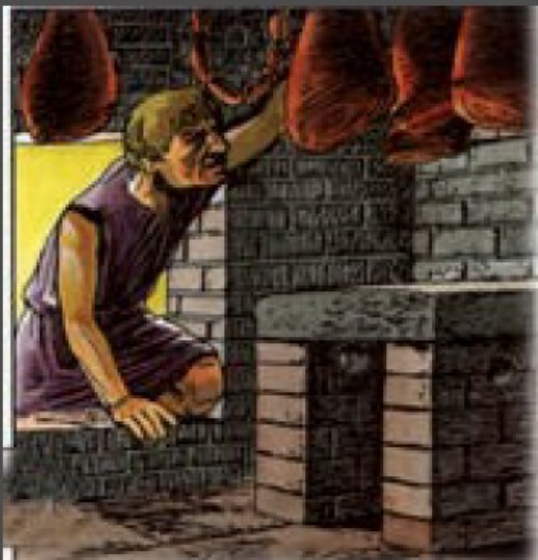
Interprétations

É v e h a

- étable, écurie, porcherie..
- boucherie / charcuterie
- relais routier / auberge



Restitution d'une porcherie de la villa de Settefinestre d'après Carandini, Andrea & Andreina Ricci 1985



Le Fumoir extrait de "Les métiers des habitants d'AUGUSTA RAURICA"



Exemple d'un intérieur d'une boucherie romaine sur un relief funéraire de Rome Cliché Alessandro Vasari

ARCHÉOLOGIE PRÉVENTIVE DU B2ter

- EVEHA poursuit les études sur le mobilier trouvé sur place
- Un rapport va être rédigé et doit être validé par la DRAC
- Exposition éventuelle de certains éléments



Comité de suivi du 14 novembre 2017

- 1 – État d'avancement des travaux de la déviation**
- 2 – Niveau de mise en œuvre des engagements de l'État**
- 3 – Perspectives 2018 / 2019**



Liberté • Égalité • Fraternité
RÉPUBLIQUE FRANÇAISE

Direction régionale
de l'Environnement,
de l'Aménagement
et du Logement
NORMANDIE

3 – Perspectives 2018 / 2019

- Travaux prévisionnels
- Mise en œuvre des engagements de l'Etat



Liberté • Égalité • Fraternité
RÉPUBLIQUE FRANÇAISE

Direction régionale
de l'Environnement,
de l'Aménagement
et du Logement
NORMANDIE



TRAVAUX PRÉVISIONNELS

→ Déconstruction du manoir de la Pommeraie proche du bassin 2 le long de la RD55



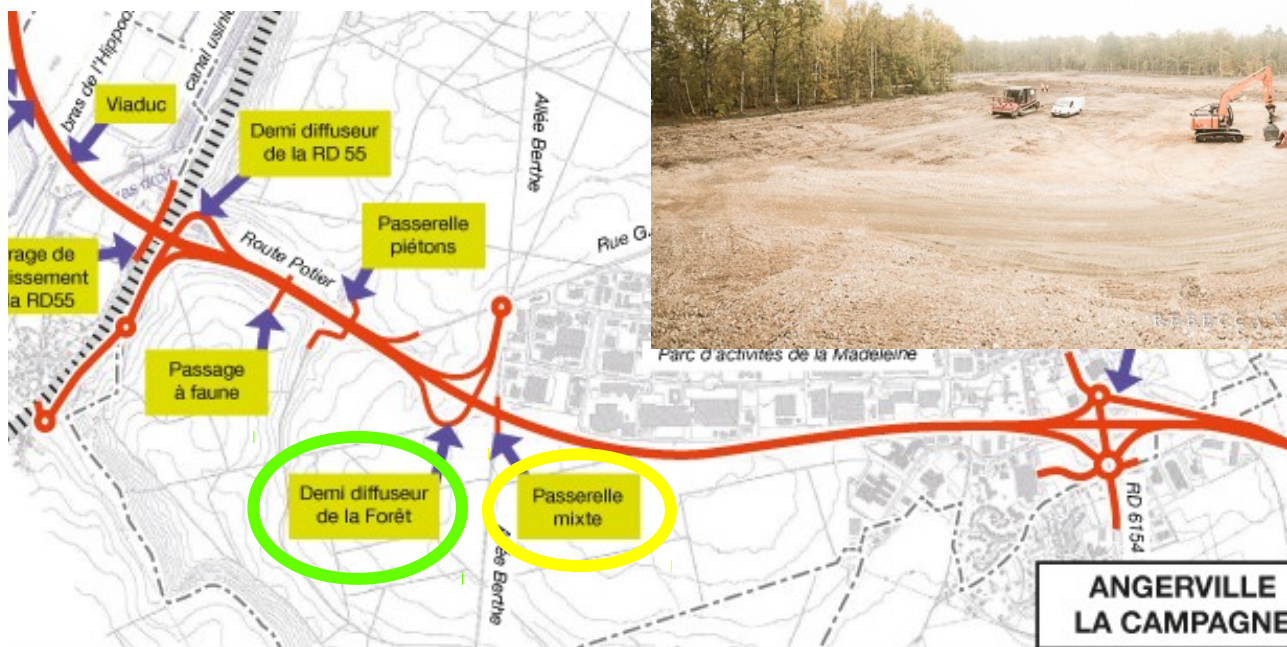
Protection du manoir de la Pommeraie - photo : septembre 2017

→ Déconstruction de la ferme le long de la RD129

TRAVAUX PRÉVISIONNELS

OUVRAGES D'ART DE LA ZONE INDUSTRIELLE

- Construction de deux ouvrages

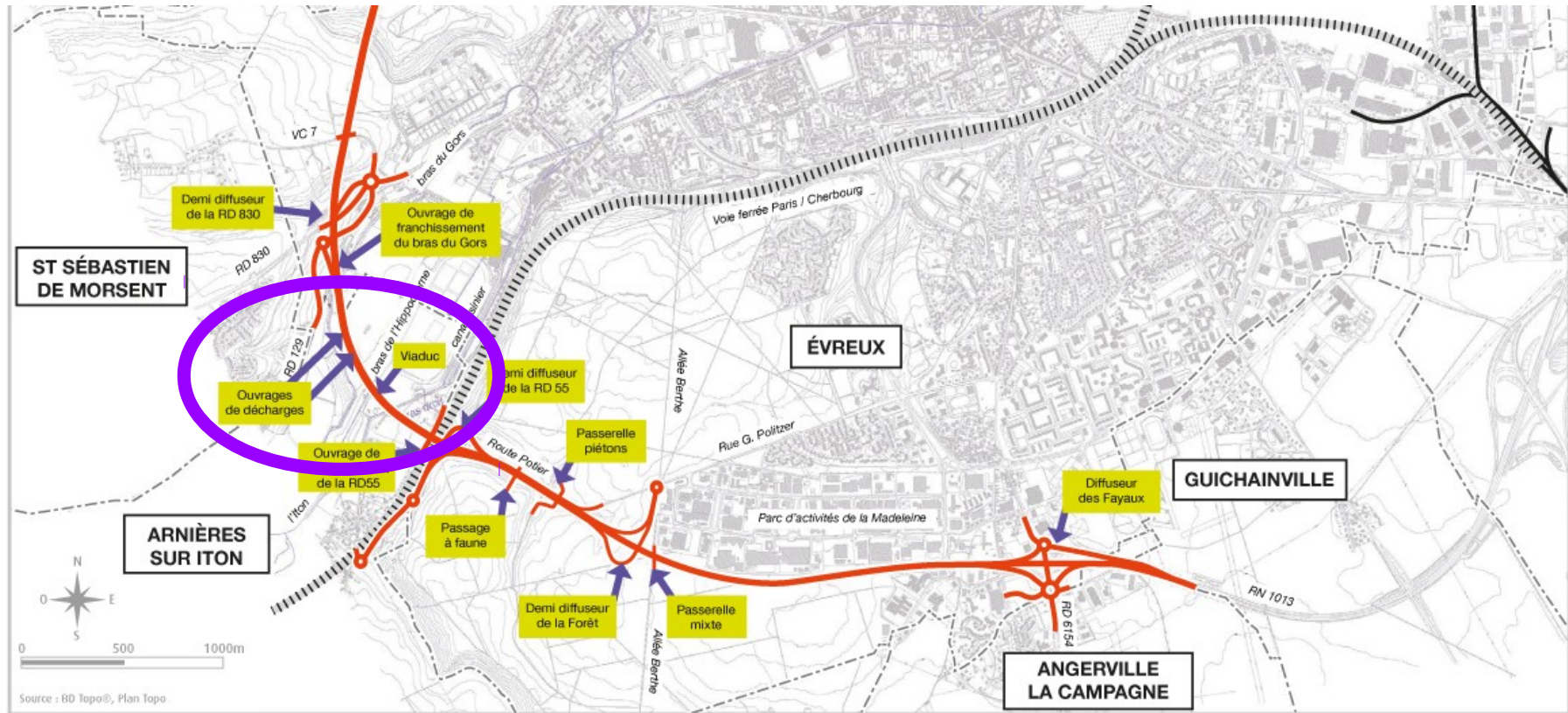


→ **PS2**: passerelle mixte de rétablissement de l'allée Berthe

→ **PS3**: pont route de franchissement de la future déviation par la bretelle de sortie du demi-diffuseur de la forêt

TRAVAUX PRÉVISIONNELS

OUVRAGES D'ART DE LA VALLÉE DE L'ITON



- Pistes de chantier et ouvrages provisoires sur l'Iton
- Viaduc de 210 mètres de long
- 2 ouvrages de décharges (buses)

TRAVAUX PRÉVISIONNELS

OUVRAGES D'ART DE LA VALLÉE DE L'ITON



Viaduc



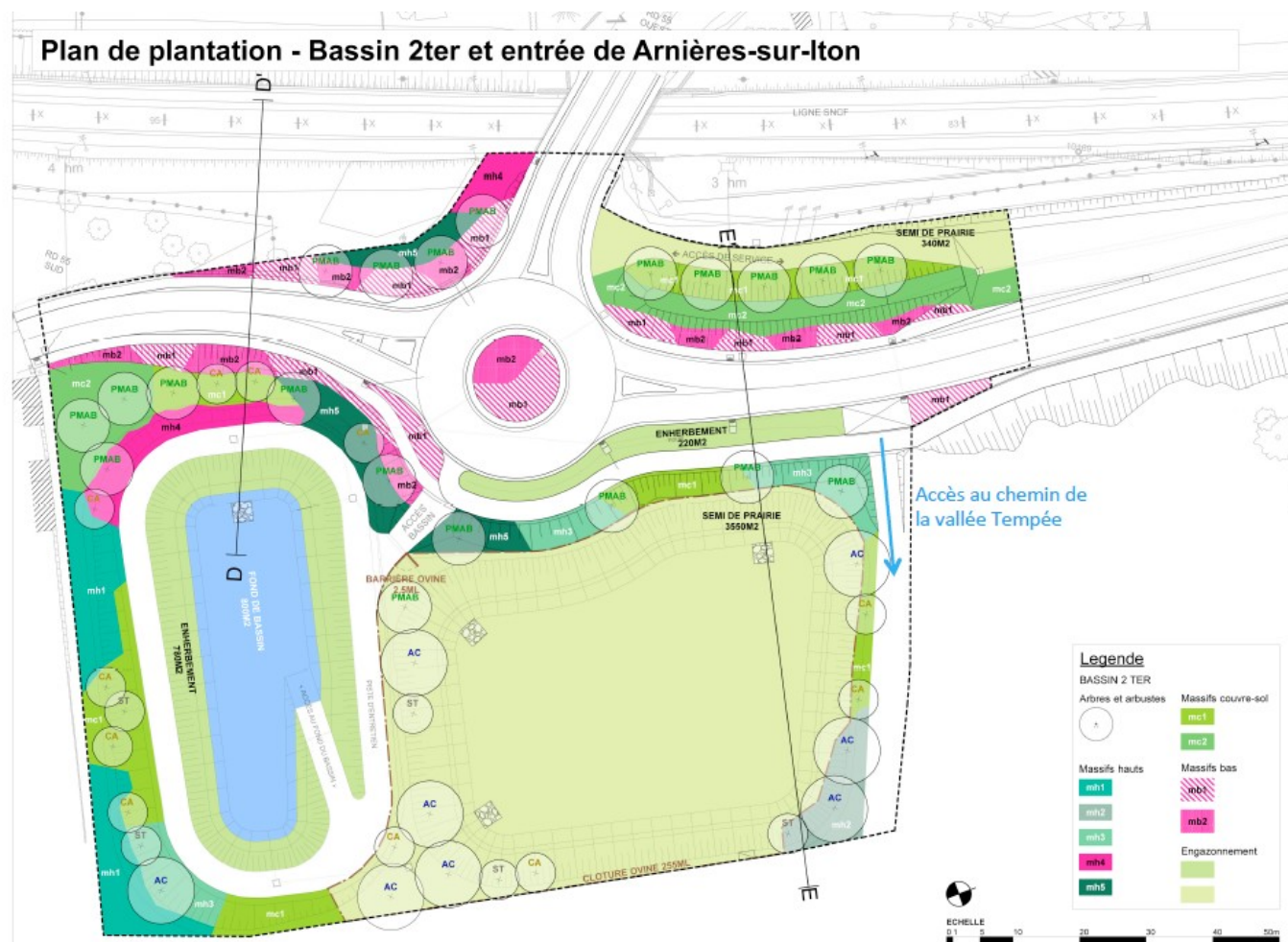
Ouvrage de décharge

MISE EN ŒUVRE DES ENGAGEMENTS DE L'ÉTAT

PROTECTION DE LA RESSOURCE EN EAU

- Poursuite des mesures de suivi
- Réalisation du complexe d'assainissement B2ter en 2018

→ *bassin de décantation* → *noue d'infiltration* → *Végétalisation des abords*



MISE EN ŒUVRE DES ENGAGEMENTS DE L'ÉTAT

AMÉNAGEMENTS PAYSAGERS

- Etude sur le talus du demi-diffuseur d'Arnières-sur-Iton
- Végétalisation des abords du bassin 2

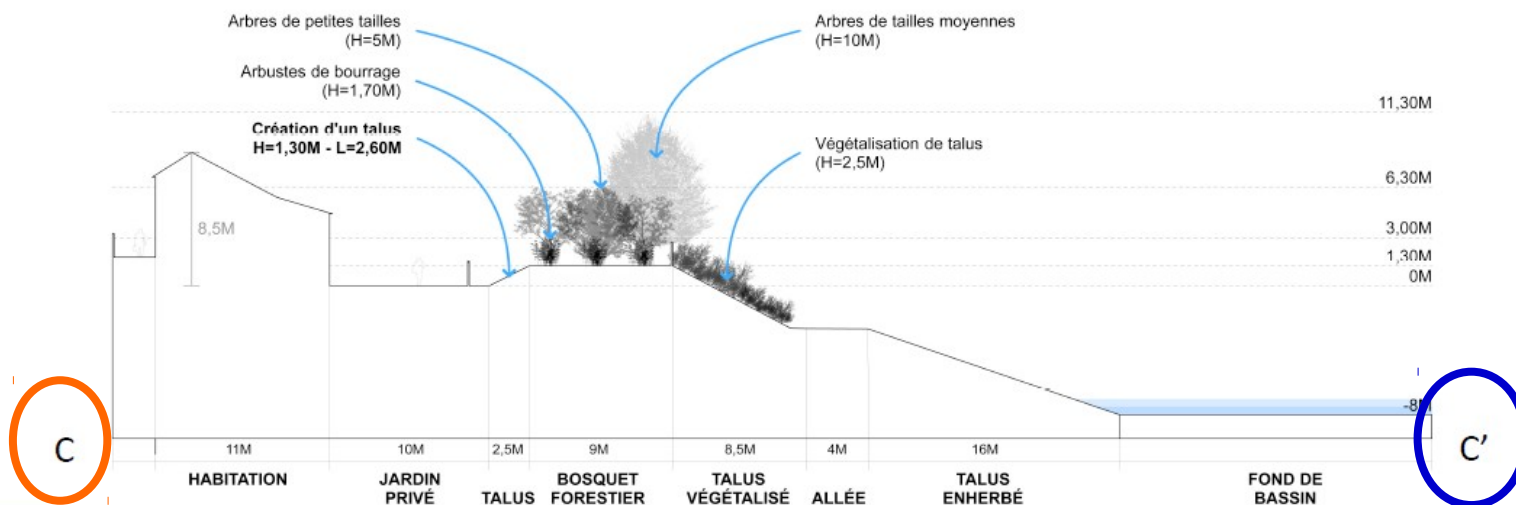
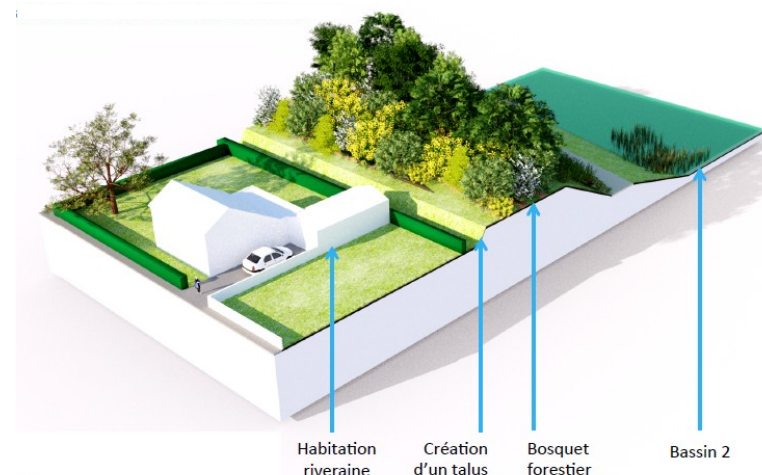


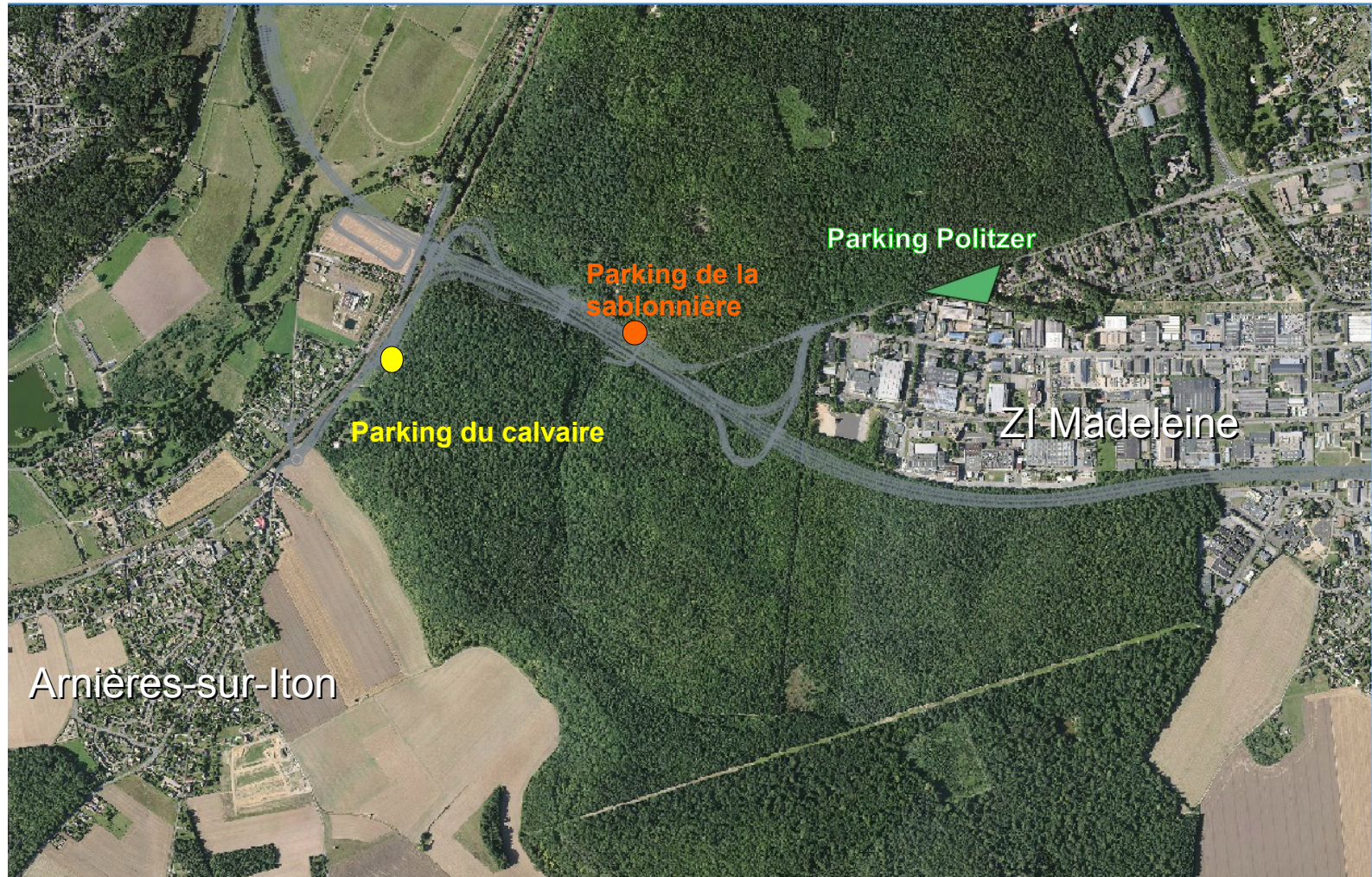
Figure 4 : Coupe habitation riveraine / bassin, parallèle et proche de la RD55.



MISE EN ŒUVRE DES ENGAGEMENTS DE L'ÉTAT

CRÉATION DU PARKING POLITZER

3 – Perspectives 2018 - 2019



MISE EN ŒUVRE DES ENGAGEMENTS DE L'ETAT

CRÉATION DU PARKING POLITZER

Esquisse du projet

- Parking paysager de substitution à celui de l'allée Berthe
- 37 places pour véhicules légers
- Conservation des arbres remarquables
- Assainissement doux avec création d'une noue de récolte des eaux



INDICE 01 ESQ plan masse 2017.01.13 • O.N.F. / AGENCE ETUDES ET EXPERTISES DT NORD-SEINE • PROJET D'AMÉNAGEMENT DU PARKING GEORGES POLITZER • FORET COMMUNALE D'EVREUX MASSIF DE LA MADELEINE • JANVIER 2017 • 3

MISE EN ŒUVRE DES ENGAGEMENTS DE L'ETAT

PRÉSERVATION DE LA FAUNE ET DE LA FLORE

- Faune
 - *poursuite de toutes les mesures de suivi*
 - *Mise en place d'un écran de protection de la cavité Potier*



MISE EN ŒUVRE DES ENGAGEMENTS DE L'ÉTAT

PRÉSERVATION DE LA FAUNE ET DE LA FLORE

- Flore
 - *Balisage des zones sensibles sur la zone du PI9,10 et 11*
 - *Maintenir la lutte contre les espèces exotiques envahissantes*
 - *Modification du périmètre de l'APPB de l'Airelle rouge*
 - *Déplacements d'espèces patrimoniales*



Tabouret perfolié - INGEROP

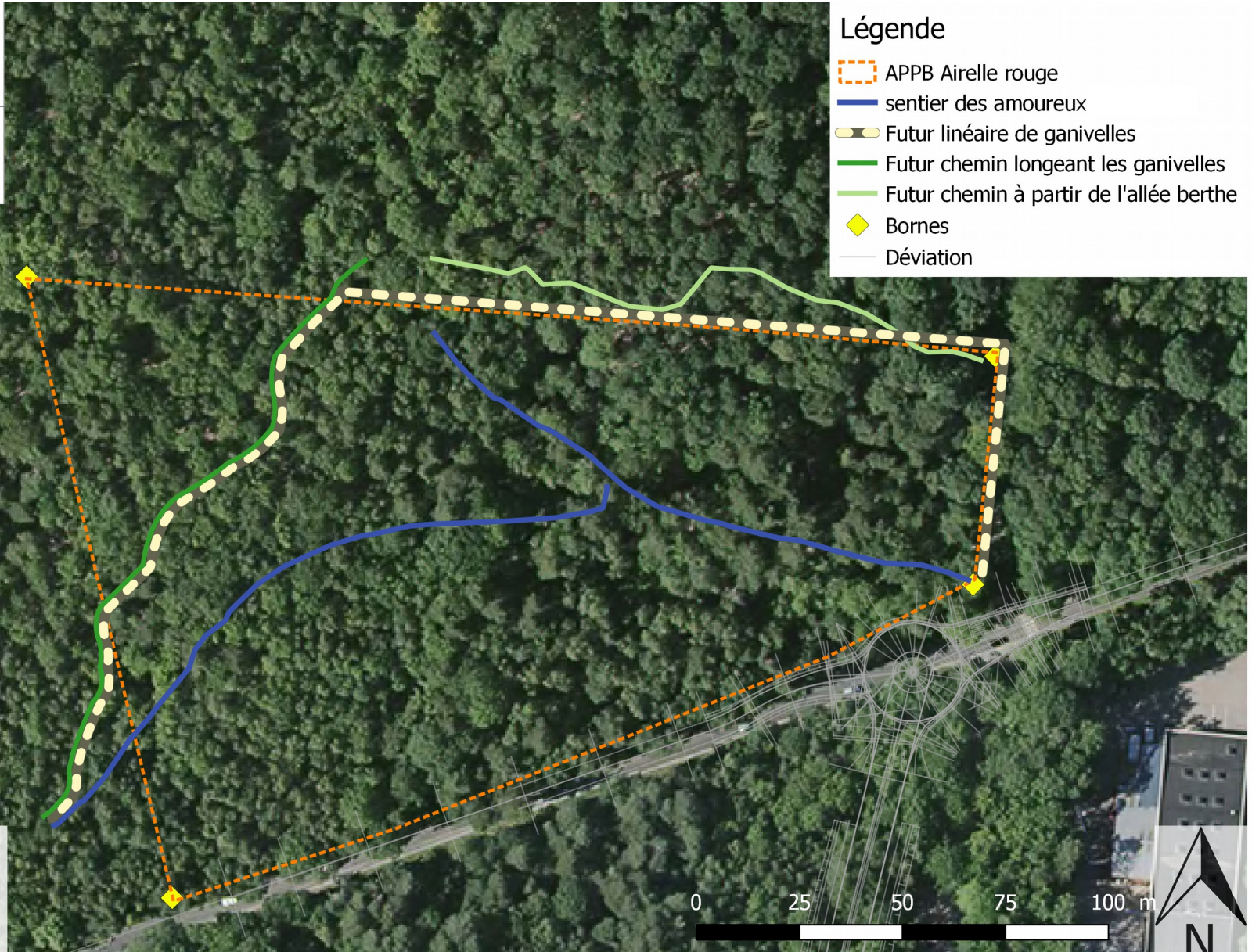
MISE EN ŒUVRE DES ENGAGEMENTS DE L'ÉTAT

Mise en défend de l'Airelle rouge et création d'un nouveau sentier des amoureux

3 – Perspectives 2018 - 2019



Direction régionale
de l'Environnement,
de l'Aménagement
et du Logement
NORMANDIE



Direction régic
de l'Environnei
de l'Aménager
et du Logem
NORMANDIE

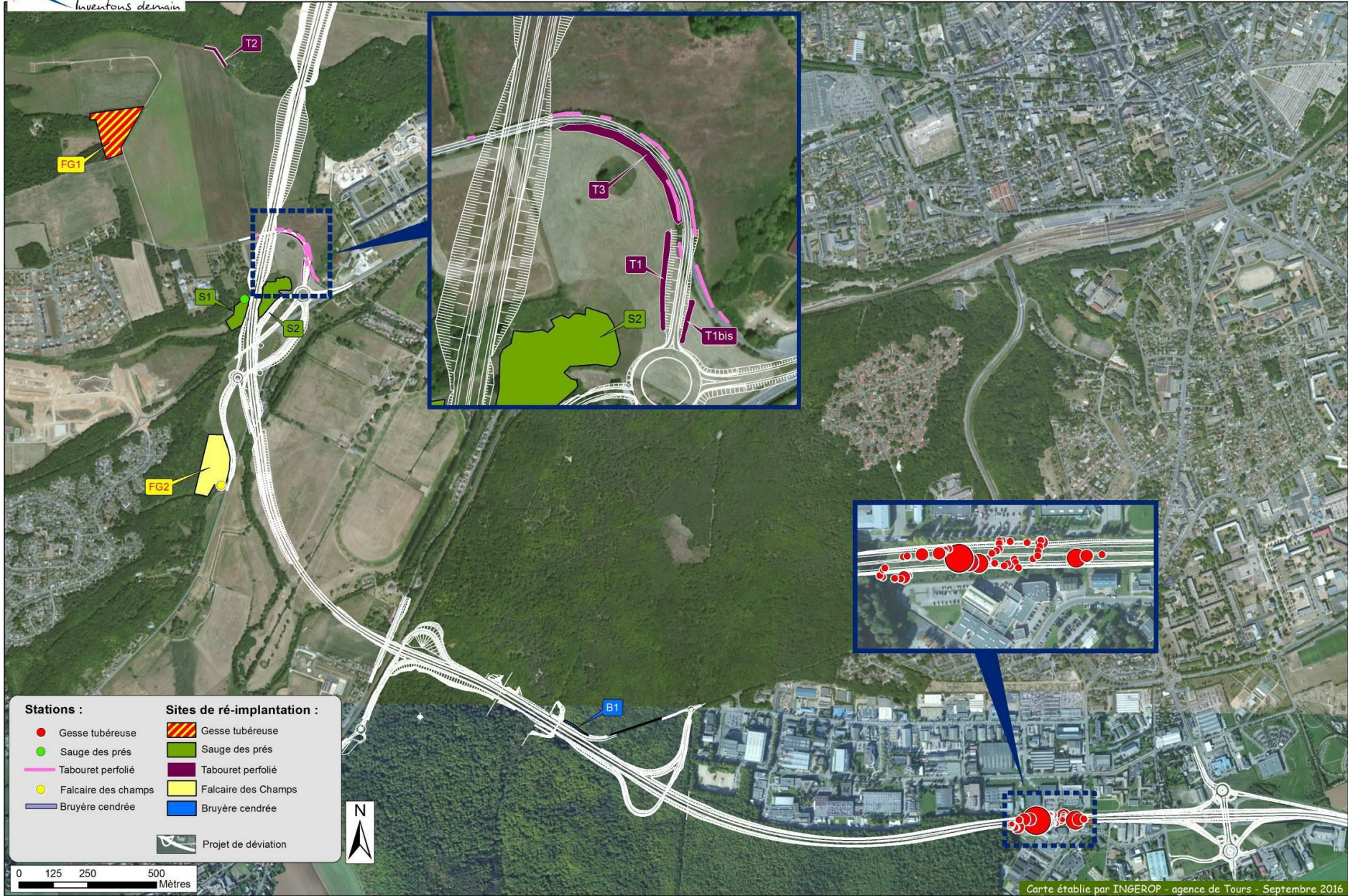


MISE EN ŒUVRE DES ENGAGEMENTS DE L'ÉTAT

3 – Perspectives 2018 - 2019



SITES DE RE-IMPLANTATION DE LA FLORE PATRIMONIALE



Direction régional
de l'Environnement
de l'Aménagement
et du Logement
NORMANDIE

MISE EN ŒUVRE DES ENGAGEMENTS DE L'ÉTAT

CALENDRIER DES INTERVENTIONS SUR LA FLORE PATRIMONIALE

3 – Perspectives 2018 - 2019

	2017					2018											2019					
	J	F	M	A	M	...	M	A	M	J	J	A	S	O	N	D	J	F	M	A		
Falcaire des champs	Période de récolte des graines entre août et septembre. Ensemencement entre mars et avril																					
Gesse tubéreuse																					Ensemencement des graines récoltées	
Tabouret perforié	Ensemencement des graines récoltées (Sites T2 et T3)								Récolte des graines sur le talus impacté								Récupération du substrat + réimplantation (Site T1) + Ensemencement des graines récoltées (Sites T1 bis)					
Sauge des prés				Ensemencement des graines récoltées					Transplantation des mottes (si nécessaire)													
Bryère cendrée	Période de transplantation des mottes (si nécessaire) entre octobre et mars inclus																					

Calendrier prévisionnel de l'opération

- 2018 :** Poursuite des opérations de rétablissement des itinéraires existants (chemins piétons en forêt, demi-diffuseur d'Arnières-sur-Iton...)
- 2018-2020 :** Ouvrages de franchissement de la vallée de l'Iton, et aménagement du demi-diffuseur de Saint Sébastien au niveau de la RD830 et RD129
- 2020-2021 :** Rétablissement de la RD55, construction de la section courante (terrassements et chaussées) d'un seul tenant et raccordements de la nouvelle infrastructure aux extrémités (échangeurs des Fayaux et de Cambolle)
- 2022 :** Équipements de sécurité, signalisation
- Mise en service



Liberté • Égalité • Fraternité
RÉPUBLIQUE FRANÇAISE

Direction régionale
de l'Environnement,
de l'Aménagement
et du Logement
NORMANDIE

FIN

www.deviation-evreux.fr



Liberté • Égalité • Fraternité
RÉPUBLIQUE FRANÇAISE

Direction régionale
de l'Environnement,
de l'Aménagement
et du Logement
NORMANDIE

Ministère de la Transition Écologique et Solidaire

www.developpement-durable.gouv.fr