

Mercredi 7 décembre 2016



Comité de suivi de la mise en œuvre des Engagements de l'Etat



Direction régionale
de l'Environnement,
de l'Aménagement
et du Logement
NORMANDIE

Direction Régionale de l'Environnement, de l'Aménagement et du Logement
de Normandie

www.normandie.developpement-durable.gouv.fr

Comité de suivi du 7 décembre 2016

- 1 – Etat d'avancement des travaux de la déviation**
- 2 – Niveau de mise en œuvre des engagements de l'État**
- 3 – Perspectives 2017 / 2018**



Liberté • Égalité • Fraternité
RÉPUBLIQUE FRANÇAISE

Direction régionale
de l'Environnement,
de l'Aménagement
et du Logement
NORMANDIE

Avancement des travaux de la déviation

ELIMINATION DE LA DECHARGE SAUVAGE

- Découverte en mars 2015 d'une décharge non répertoriée
- Matériaux présentant des traces d'amiante et d'hydrocarbure, à proximité des captages d'eau potable
- Nécessité d'interrompre le chantier et de définir un protocole d'intervention spécifique (Plan de Retrait Amiante)



Liberté • Égalité • Fraternité
RÉPUBLIQUE FRANÇAISE

Direction régionale
de l'Environnement,
de l'Aménagement
et du Logement
NORMANDIE

Avancement des travaux de la déviation

ELIMINATION DE LA DECHARGE SAUVAGE

- Première phase d'extraction d'Octobre 2015 à Janvier 2016
→ *5730 tonnes extraites et transférées directement vers une ISDI*
- Analyse complémentaire du sol en février, identification de quantités résiduelles
→ *nécessité d'établir un nouveau Plan de Retrait Amiante*
- Mai 2016, second phase d'extraction
→ *700 tonnes extraites, confinées provisoirement dans les emprises du chantier*
- Transfert des 700t résiduelles à organiser en mars 2017

→ ***une pollution historique de 6500t éliminée,
pour un coût global de 3M€ TTC***



Liberté • Égalité • Fraternité
RÉPUBLIQUE FRANÇAISE

Direction régionale
de l'Environnement,
de l'Aménagement
et du Logement
NORMANDIE

Avancement des travaux de la déviation

CONSTRUCTION DU NOUVEAU CHEMIN POTIER

- Finalisation des travaux de terrassements,
→ *de mai à juillet 2016*
- Mise en place d'une nouvelle canalisation d'eau potable pour alimenter le secteur de la Madeleine (sous maîtrise d'ouvrage du GEA),
→ *de août et septembre 2016*
- Travaux d'assainissement et de chaussées, mise en place des équipements de sécurité et de la signalisation,
→ *de septembre à décembre 2016*



Liberté • Égalité • Fraternité
RÉPUBLIQUE FRANÇAISE

Direction régionale
de l'Environnement,
de l'Aménagement
et du Logement
NORMANDIE

Avancement des travaux de la déviation

OUVERTURE DU NOUVEAU CHEMIN POTIER

- Livraison de la charpente métallique de la passerelle piétonne PS4
→ *mardi 3 janvier 2017, convoi exceptionnel, manutention*
- Mise en place de la charpente, dépose de la signalisation temporaire (itinéraire de déviation), nettoyage de la chaussée
→ *mercredi 4 janvier 2017*

OUVERTURE A LA CIRCULATION : 5 JANVIER 2017



Avancement des travaux de la déviation

CONSTRUCTION DE LA PASSERELLE PIETONNE PS4

- Objectif : rétablir la continuité de l'ancien chemin de Breteuil
- Portée totale de 62m permettant d'enjamber le chemin Potier et la future déviation sud-ouest
- Travaux débutés en octobre, finalisation envisagée au printemps 2017, pour un coût prévisionnel de 1,1 M€ TTC.



Liberté • Égalité • Fraternité
RÉPUBLIQUE FRANÇAISE

Direction régionale
de l'Environnement,
de l'Aménagement
et du Logement
NORMANDIE

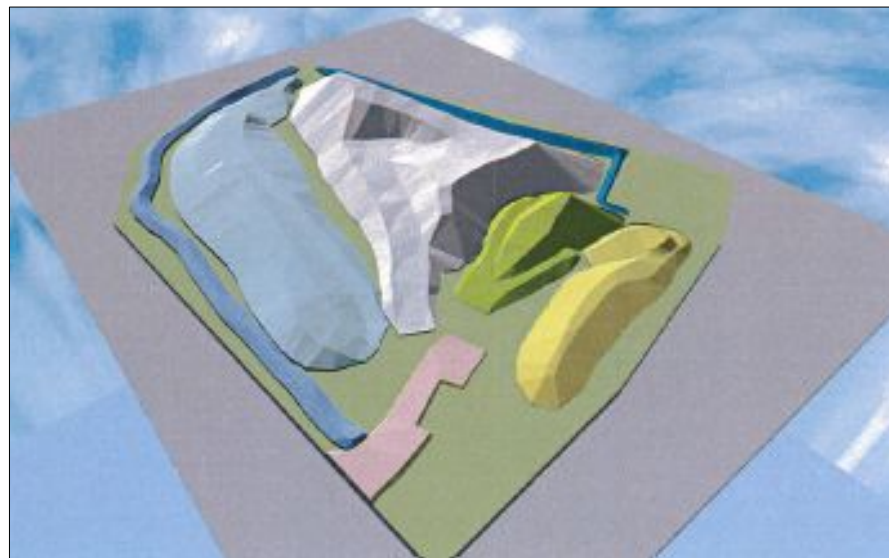
Avancement des travaux de la déviation

AUTRES INTERVENTIONS



Déconstruction du « manoir »

Transfert de matériaux stockés provisoirement depuis les Fayaux vers la BA-105, et remodelage du stock résiduel en attente d'emploi.



Mise en œuvre des engagements de l'Etat

- 1 – Protection de la ressource en eau**
- 2 – Préservation de la faune et de la flore**
- 3 – Compensations environnementales**
- 4 – Archéologie préventive**



Liberté • Égalité • Fraternité
RÉPUBLIQUE FRANÇAISE

Direction régionale
de l'Environnement,
de l'Aménagement
et du Logement
NORMANDIE

Mise en œuvre des engagements de l'Etat

PROTECTION DE LA RESSOURCE EN EAU, LES EAUX SOUTERRAINES

- Réalisation du réseau de collecte étanche du chemin Potier
 - Finalisation du bassin d'assainissement B2, et vérification de son étanchéité
 - Rétablissement des écoulements naturels en forêt
 - Assainissement provisoire en phase chantier
-
- Suivi continu des niveaux de turbidité en sortie de captages AEP
 - Mise en place d'un suivi des hauteurs de nappe
 - Contrôle environnemental extérieur du chantier



Mise en œuvre des engagements de l'Etat

PROTECTION DE LA RESSOURCE EN EAU, LES EAUX SUPERFICIELLES

- Suivi physico-chimique
- Suivi IBGN et pêches électriques
- Suivi morphologique
- Etude spécifique sur le bras du Gord

(illustration)

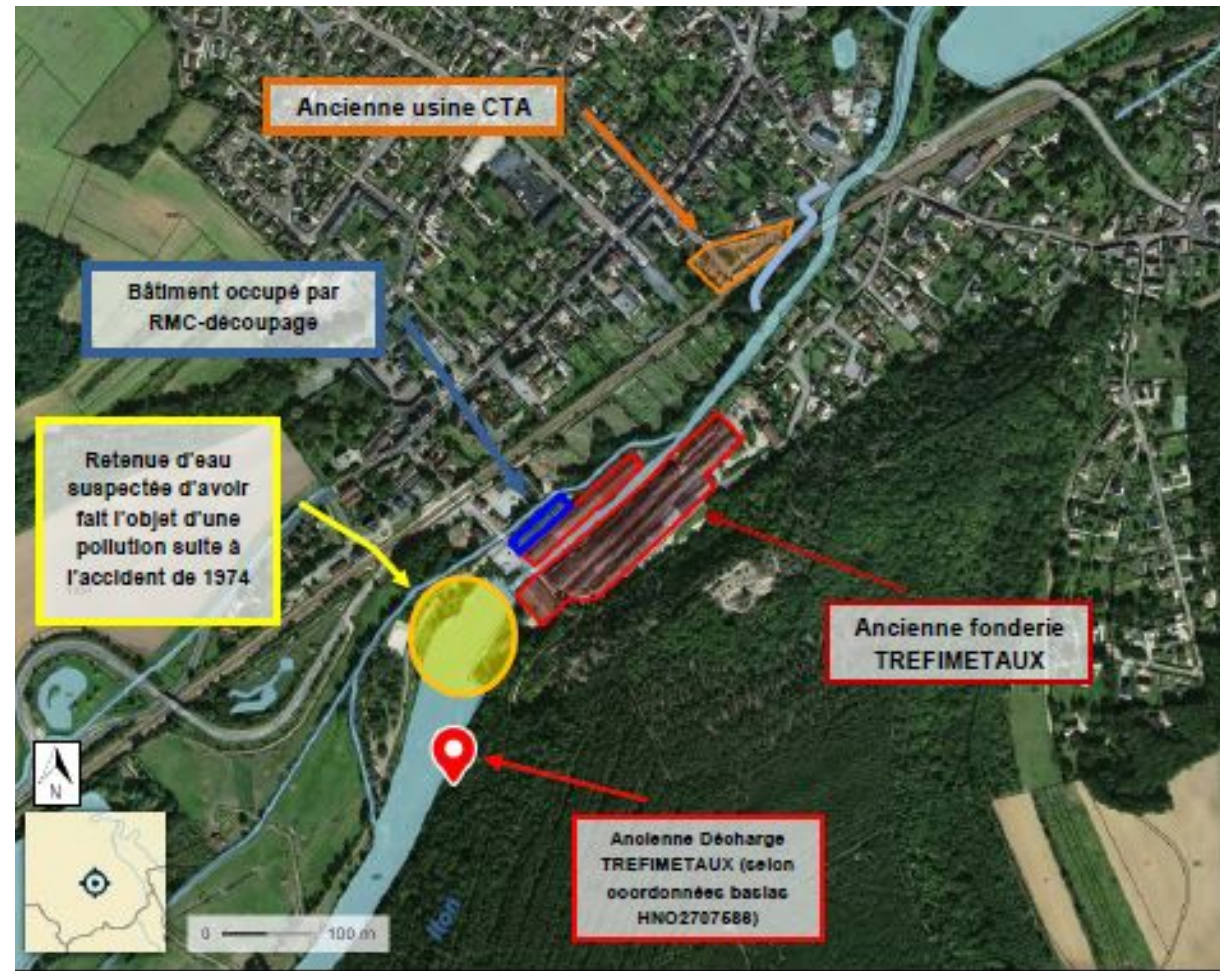


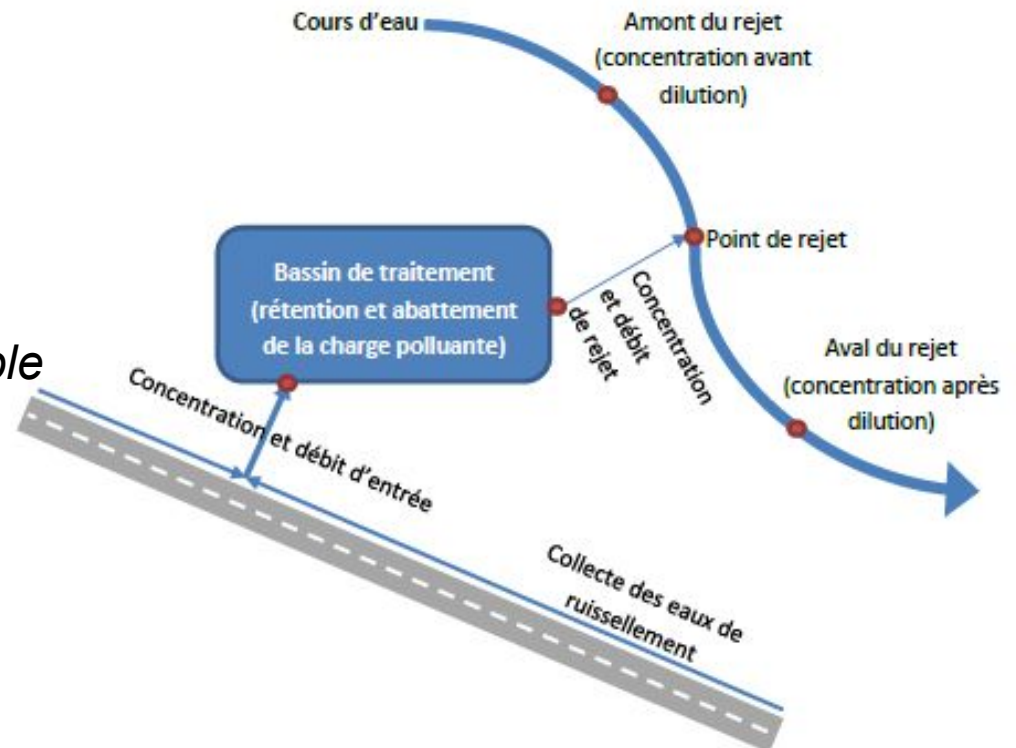
Figure 3 - Localisation des différents sites suspectés sur la communes de la Bonneville-sur-Iton (source : géoportail.gouv.fr)

Mise en œuvre des engagements de l'Etat

PROTECTION DE LA RESSOURCE EN EAU, LES EAUX SUPERFICIELLES

- Amélioration de la performance des bassins B2, B3a et B3b
 - *Décision du Tribunal Administratif de Rouen du 26 avril 2016*
 - *Analyse des solutions techniques*
 - *Arrêté complémentaire présenté en CODERST du 6 décembre*

- Orientations adoptées
 - *Régulation du débit de fuite du bassin B2*
 - *Mise en place d'un filtre à sable pour les bassins B3a et B3b*



Mise en œuvre des engagements de l'Etat

PRÉSERVATION DE LA FAUNE ET DE LA FLORE

- Faune

- *Suivi des populations d'oiseaux*
- *Suivi des populations de chiroptères*
- *Inventaires faunes (hétérocères, orthoptères, mammifères, amphibiens, reptiles, odonates, rhopalocères)*
- *Mise en place de nichoirs / gîtes*
- *Entretien des bâches anti-intrusions pour les batraciens*
- *Compensations des atteintes au milieu naturel*



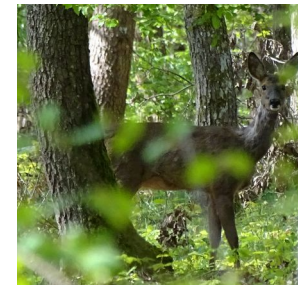
ALISEA, N. MOULIN

Agrion de Mercure



ALISEA, B. ABRAHAM

Grenouille agile



Chevreuil

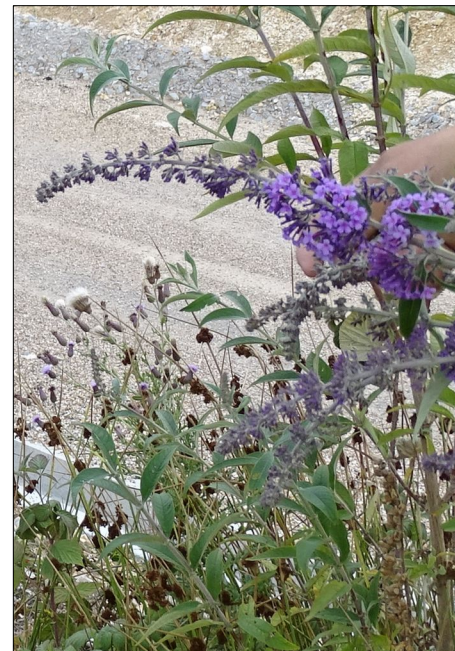
Mise en œuvre des engagements de l'Etat

PRÉSERVATION DE LA FAUNE ET DE LA FLORE

- Flore
 - *Balisage des habitats sensibles*
 - *Protocole de déplacement, ramassage des graines*
 - *Extension du périmètre APPB de l'airelle rouge*
 - *Lutte contre les espèces exotiques envahissantes*



Airelle rouge



Arbre à papillons

Allée de la Trémouille

Extension du périmètre APPB

S10

S9

Allée Berthe

s4

s5

s3

s2

s6'

s6

s1

s7

Sentier des Amoureux

s8

Chemin Potier

Proposition d'extension

--- Sentier dévié + clôture rustique

— Solution retenue

▭ APPB de 1993

--- Chemins et sentiers

● Sondages pédologiques et relevés floristiques

▭ Airelle: stations de 2015

■ Airelle: stations de 2012

142 échangeur de la Forêt

0

2

mètres

Proposition d'extension de l'APPB

Mise en œuvre des engagements de l'Etat

COMPENSATION DES ATTEINTES AU MILIEU NATUREL

- Aménagement de la Queue d'Hirondelle



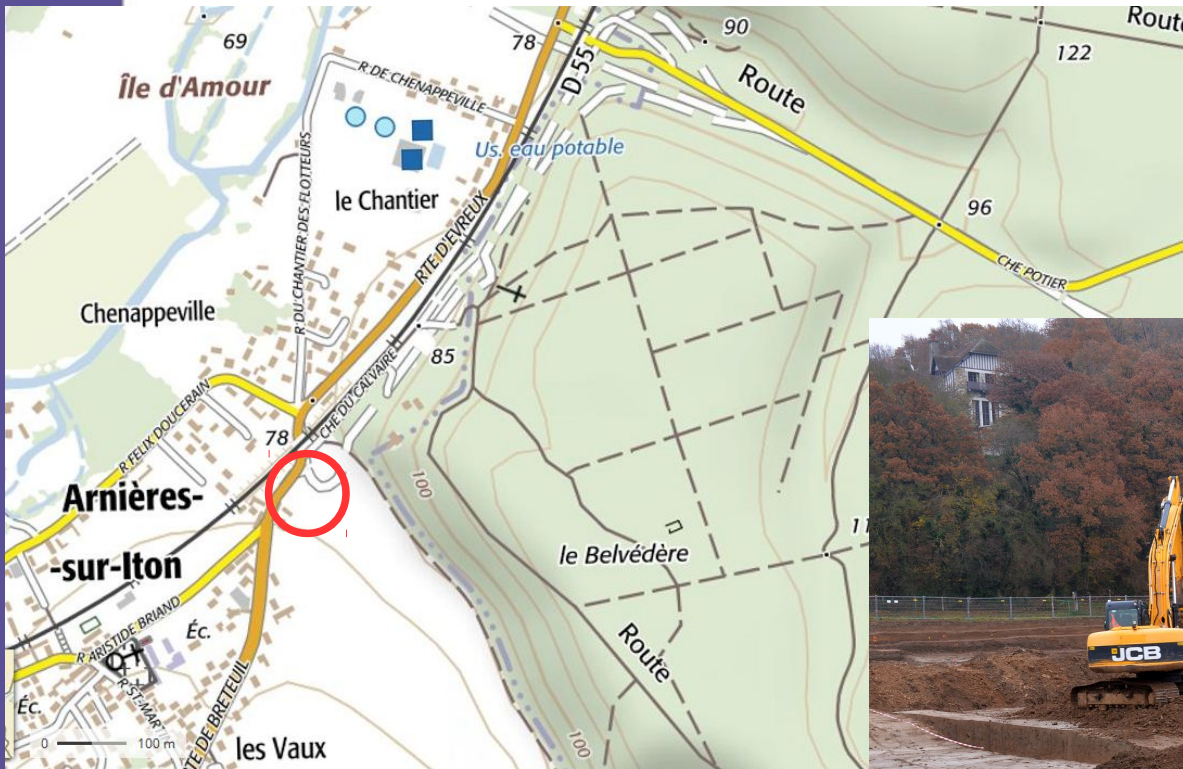
- Mise en place d'îlot de vieillissement
- Création d'un nouveau parking au profit des usagers de la forêt à proximité du PS4 (ancien chemin de Breteuil)



Mise en œuvre des engagements de l'Etat

ARCHEOLOGIE PREVENTIVE

- Fouilles en cours



Direction régionale
de l'Environnement,
de l'Aménagement
et du Logement
NORMANDIE

Perspectives 2017 / 2018

1 – Travaux prévisionnels

2 – Mise en œuvre des engagements de l'Etat



Liberté • Égalité • Fraternité
RÉPUBLIQUE FRANÇAISE

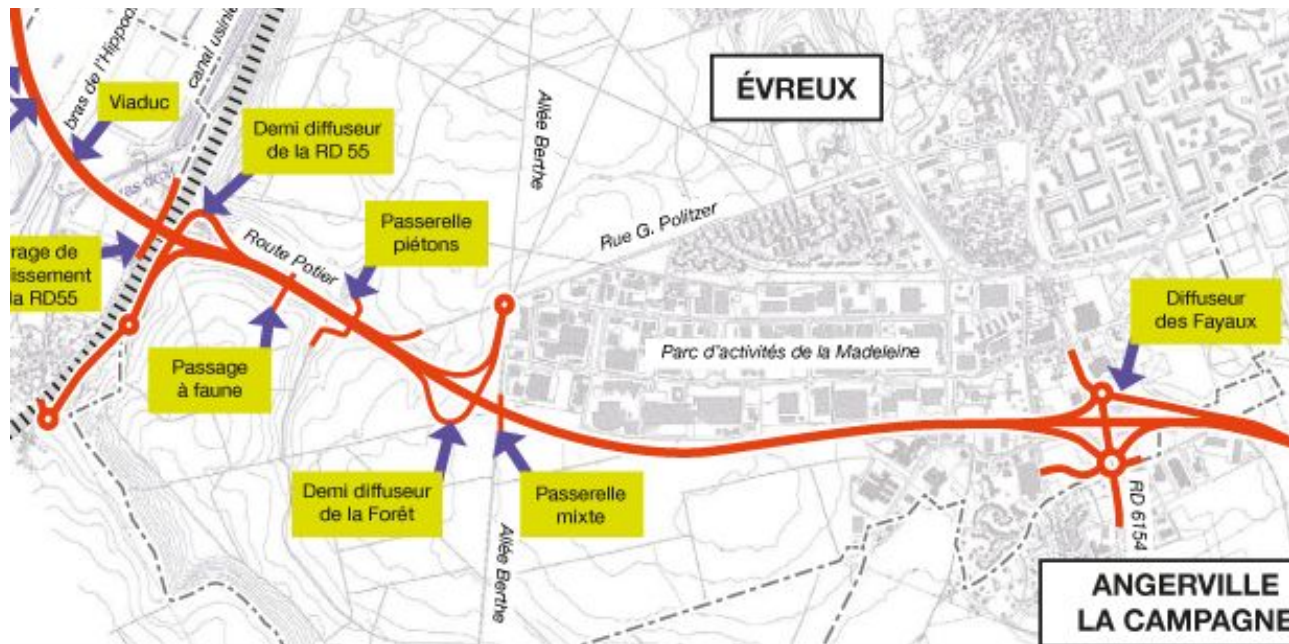
Direction régionale
de l'Environnement,
de l'Aménagement
et du Logement
NORMANDIE



Perspectives Travaux

OUVRAGES D'ART DE LA ZONE INDUSTRIELLE

- Construction de deux ouvrages



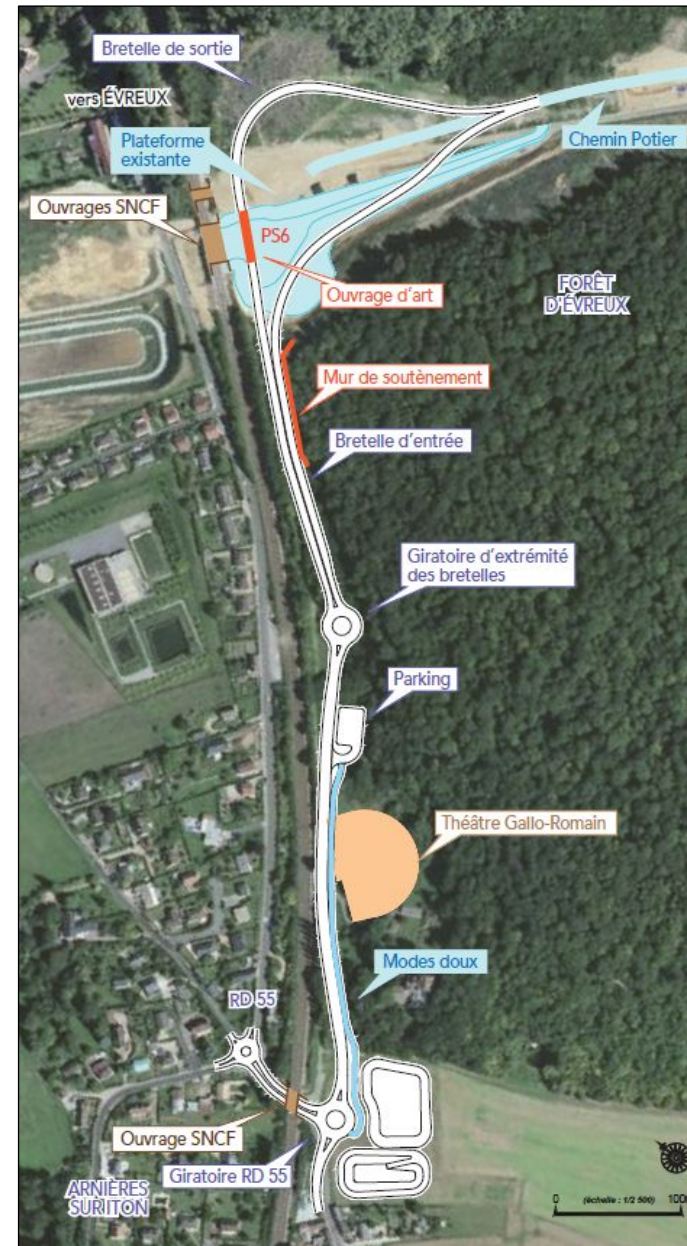
→ PS2 : passerelle mixte de rétablissement de l'allée Berthe

→ PS3 : pont route de franchissement de la future déviation par la bretelle de sorti du demi-diffuseur de la forêt

Perspectives Travaux

DEMI-DIFFUSEUR D'ARNIERES-SUR-ITON

- *PS6 : ouvrage de franchissement de la future déviation par la bretelle de sortie*
- *Mur de soutènement*
- *Réalisation du complexe d'assainissement (B2ter)*
- *Élimination de déchets enfouis*
- *Cheminement modes doux*
- *Création d'un parking forestier*
- *Raccordement au chemin Potier pour assurer la continuité de l'itinéraire ZI de la Madeleine - Arnières-sur-Iton*



Perspectives Travaux

AUTRES INTERVENTIONS

- Déconstruction de bâtiments
 - *Ferme le long de la RD129 (route de Conches)*
- Préparation des travaux de franchissement de la Vallée de l'Iton
 - *Réalisation d'un inventaire préalable spécifique*
 - *Échanges avec les partenaires et services instructeurs*



Perspectives Engagements de l'Etat

PROTECTION DE LA RESSOURCE EN EAU

- Réalisation du complexe d'assainissement B2ter

→ *bassin de décantation*

→ *noue d'infiltration*

- Mise en service du bassin B2
- Poursuite des mesures de suivi



Perspectives Engagements de l'Etat

PRESERVATION DE LA FAUNE ET DE LA FLORE

- Faune
 - *poursuite de toutes les mesures de suivi*
 - *mise en place de gîtes artificiels*
 - *écran de protection de la cavité Potier*



- *financement d'une étude du GMN sur le grand rhinolophe*
- *végétalisation des palissades des passerelles*

Perspectives Engagements de l'Etat

PRESERVATION DE LA FAUNE ET DE LA FLORE

- Flore
 - *Déplacements d'espèces patrimoniales*
 - *Modification du périmètre de l'APPB*
 - *Balisage des zones sensibles*
 - *Lutte contre les espèces exotiques envahissantes*



Tabouret perfolié - INGEROP

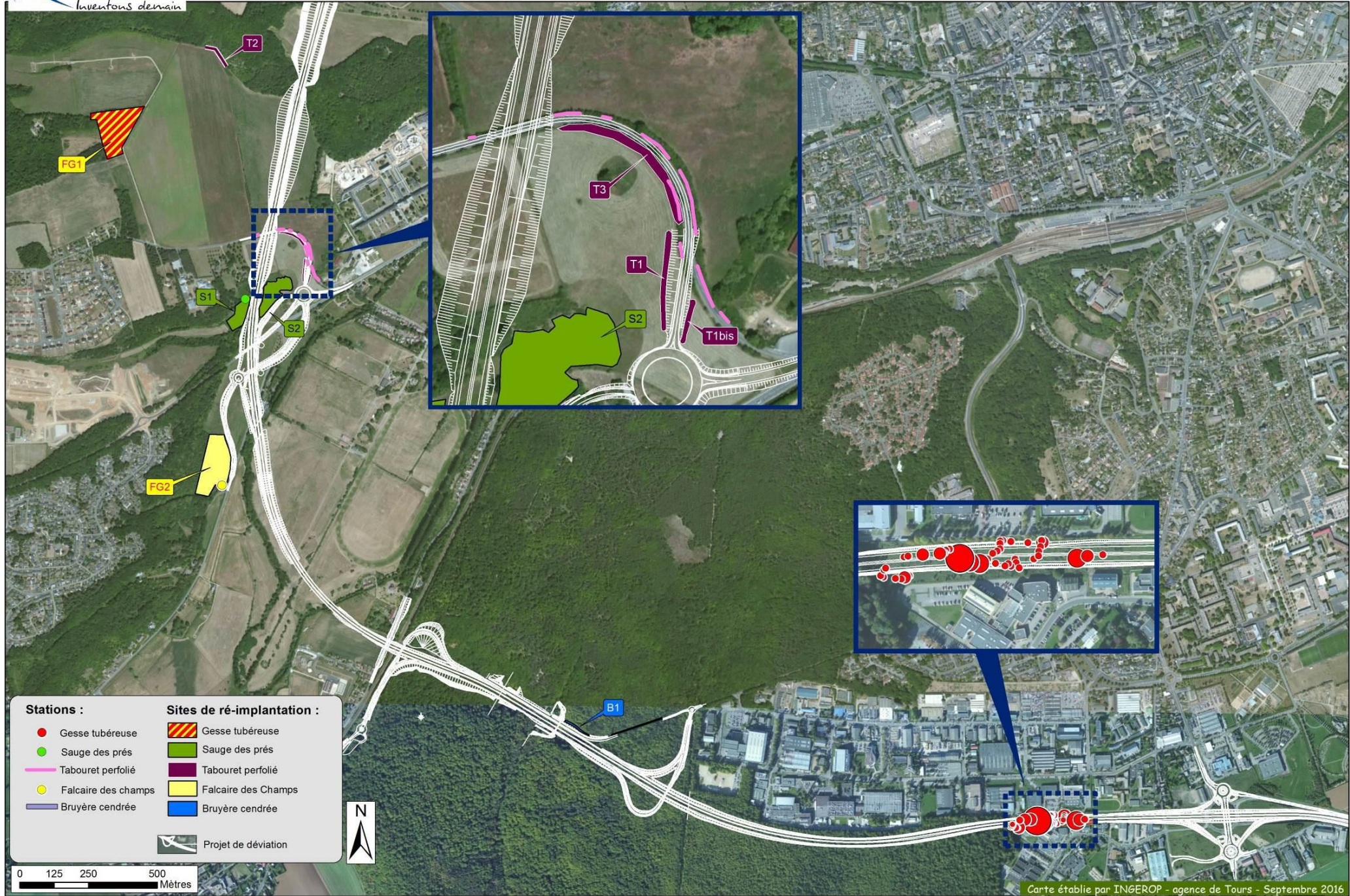


Gesse tubéreuse



Liberté • Égalité • Fraternité
RÉPUBLIQUE FRANÇAISE

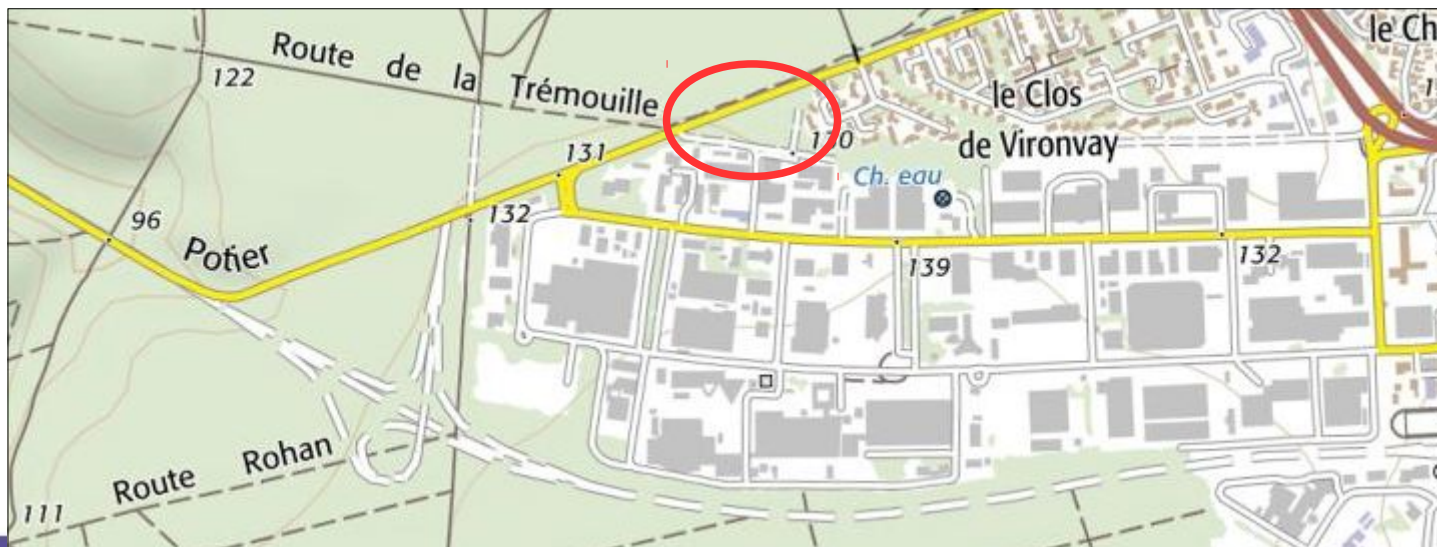
Direction régionale
de l'Environnement,
de l'Aménagement
et du Logement
NORMANDIE

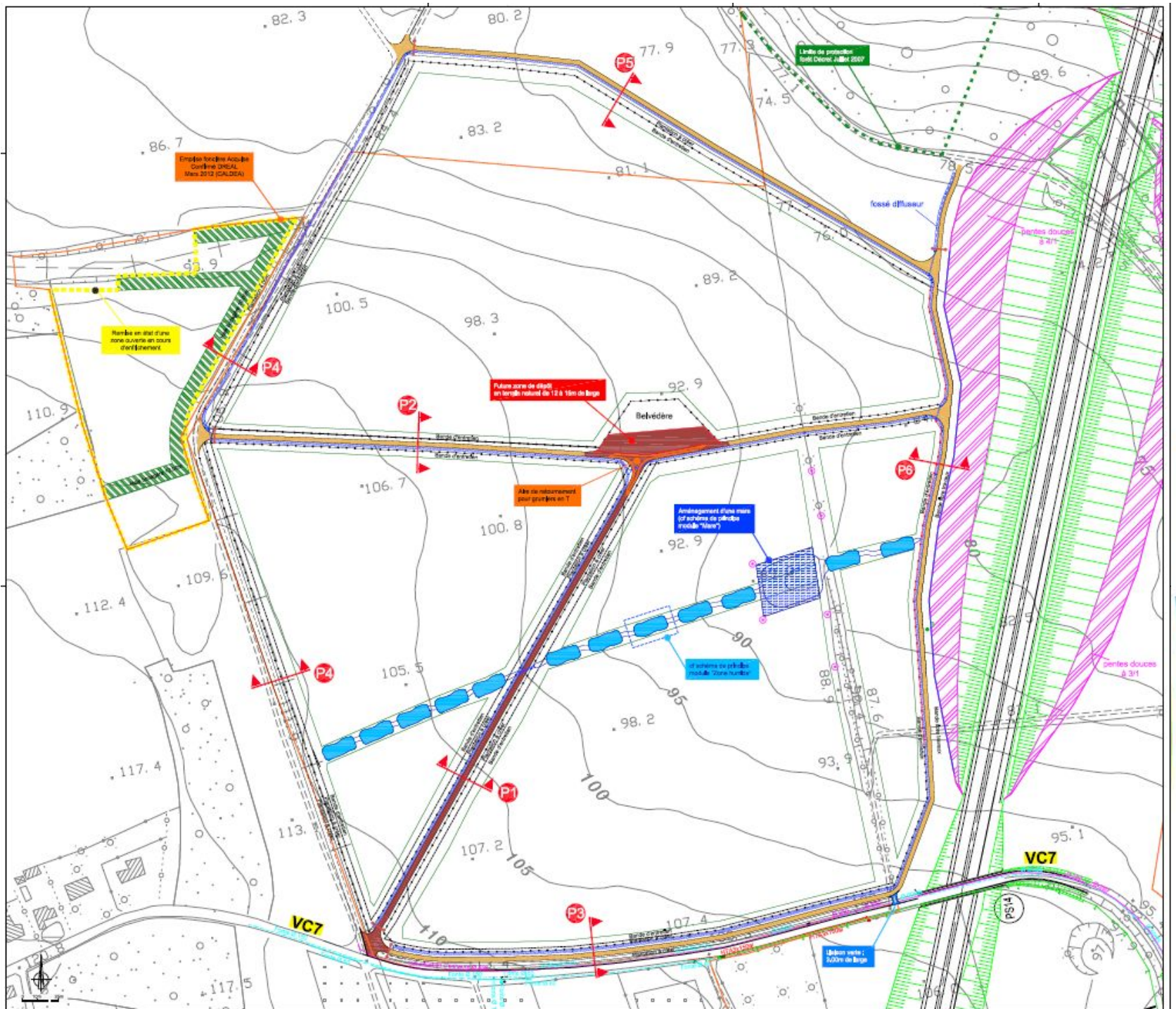


Perspectives Engagements de l'Etat

COMPENSATION DES ATTEINTES AU MILIEU NATUREL

- Finalisation de l'aménagement de la Queue d'Hirondelle
 - *Pistes forestières*
 - *Réalisation d'un réseau de noues et d'une mare*
 - *Plantation des lisières*
- Mission de prospection foncière confiée à la SAFER
- Aménagement d'un parking rue Politzer en concertation avec la ville d'Evreux





Liberté • Égalité • Fraternité
RÉPUBLIQUE FRANÇAISE

Direction régionale
de l'Environnement,
de l'Aménagement
et du Logement
NORMANDIE

Calendrier prévisionnel de l'opération

- 2017-2018** : Poursuite des opérations de rétablissement des itinéraires existants (chemins piétons en forêt, demi-échangeur d'Arnières-sur-Iton...)
- 2018-2020** : Ouvrages de franchissement de la vallée de l'Iton, et aménagement de l'échangeur de Saint Sébastien
- 2020-2021** : Surélévation de la RD55, construction de la section courante (terrassements et chaussées) d'un seul tenant et raccordements de la nouvelle infrastructure aux extrémités (échangeurs des Fayaux et de Cambolle)
- 2022** : équipements de sécurité, signalisation, mise en service



Liberté • Égalité • Fraternité
RÉPUBLIQUE FRANÇAISE

Direction régionale
de l'Environnement,
de l'Aménagement
et du Logement
NORMANDIE

FIN



Direction régionale
de l'Environnement,
de l'Aménagement
et du Logement
NORMANDIE

Ministère de l'Écologie, du Développement durable et de l'Énergie

www.developpement-durable.gouv.fr